

PSC RUE POC

L.1150/1942 - L.R. 20/2000 e s.m.i

Sindaco
Marcello Moretti

Assessore all'Urbanistica
Giordano Colli

Segretario Comunale
dott.ssa Anna Maria Pelosi

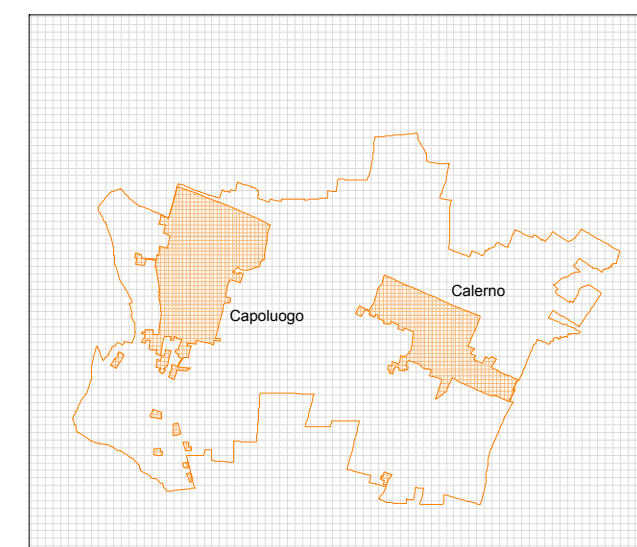
Ufficio Tecnico Comunale
Stefano Ubaldi Ingegnere

Progettisti
Raffaella Bedosti architetto
Francesco Sacchetti architetto
Federica Bertolotti architetto (UT Comune)

Geologia
dott.geol. Giorgio Neri
dott. geol. Marco Rogna
(AMBITER s.r.l.)

Archeologia
dott. Ivan Chiesi
dott. Paola Mazzieri
(AR/S Archeosistemi soc. coop.)

PIANO URBANISTICO COMUNALE



PSC - PROGETTO DI PIANO

B

SISTEMA INSEDIATIVO STORICO

INDAGINE ARCHEOLOGICA 2013 A.02 carta archeologica

elab. **7.2**
scala 1:10.000

febbraio 2014

adozione: delibera C.C. n. del
riserve G.P.: delibera n. del
approvazione: delibera C.C. n. del

LEGENDA

GEOMORFOLOGIA

- Unità AES_g
- Unità AES_{8a}
- Unità b_{1a}
- Unità 7_b

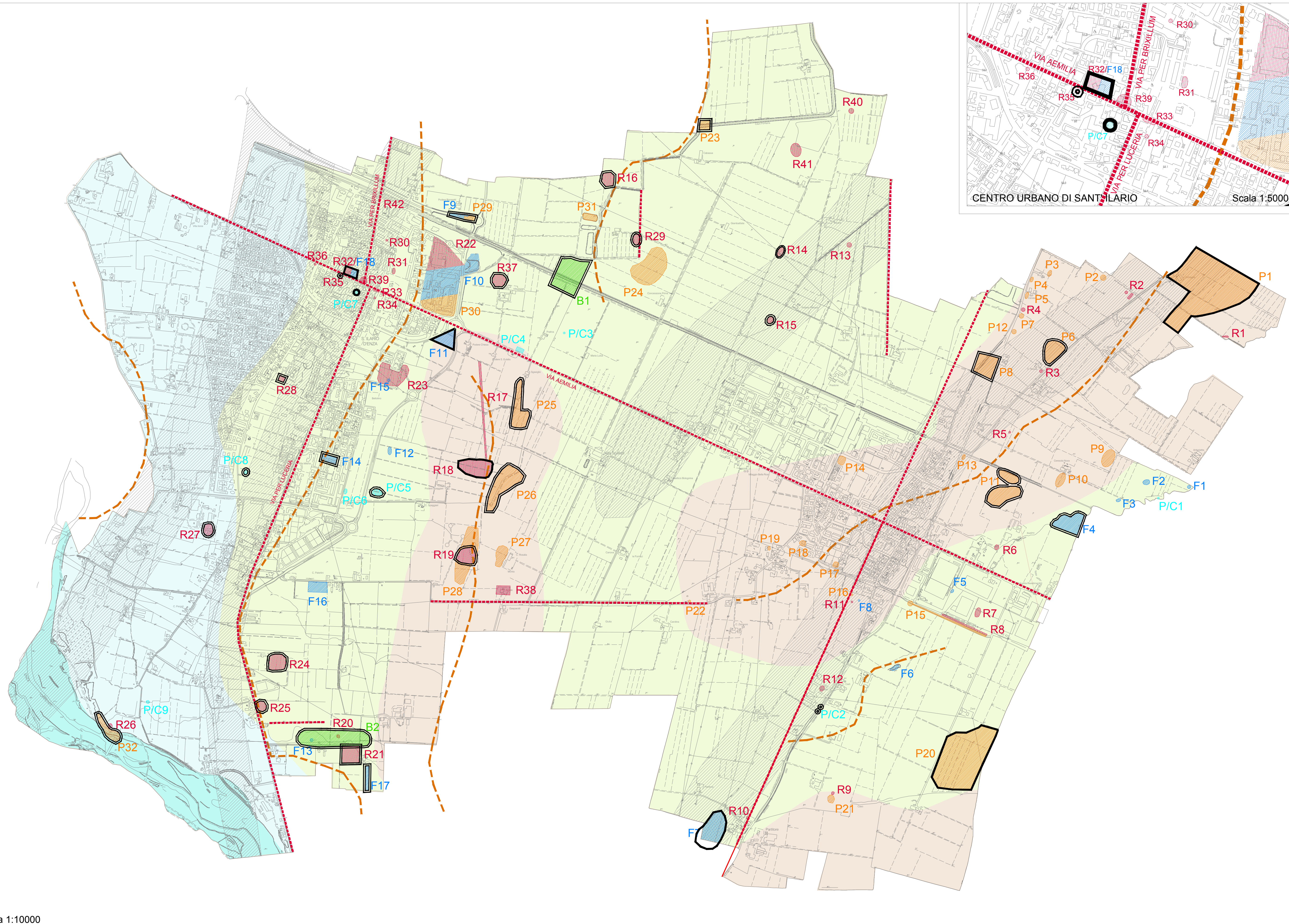
- Dossò di pianura
- Paleovalico

ARCHEOLOGIA

- Sito archeologico
- Preistoria
- Età del Bronzo
- Età del Ferro
- Età romana
- Età post classica

AREE DI TUTELA PROPOSTA

- Vincolo tipo b1
- Vincolo tipo b2



Scala 1:10000