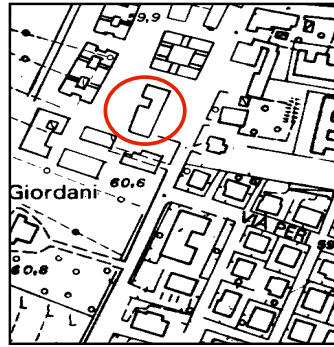
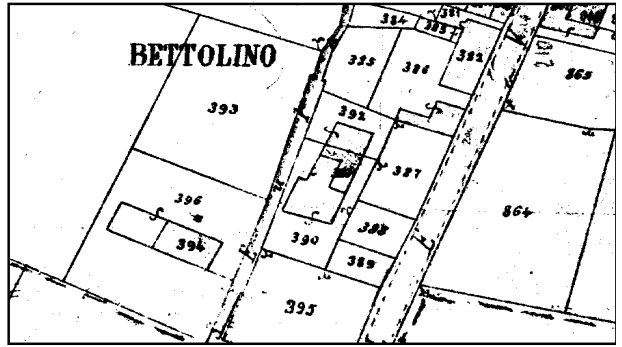


Dati identificativi e riferimenti cartografici

via Val d'Enza 104-116
località
denominazione



CTR (1:5.000) elem. n. 200023

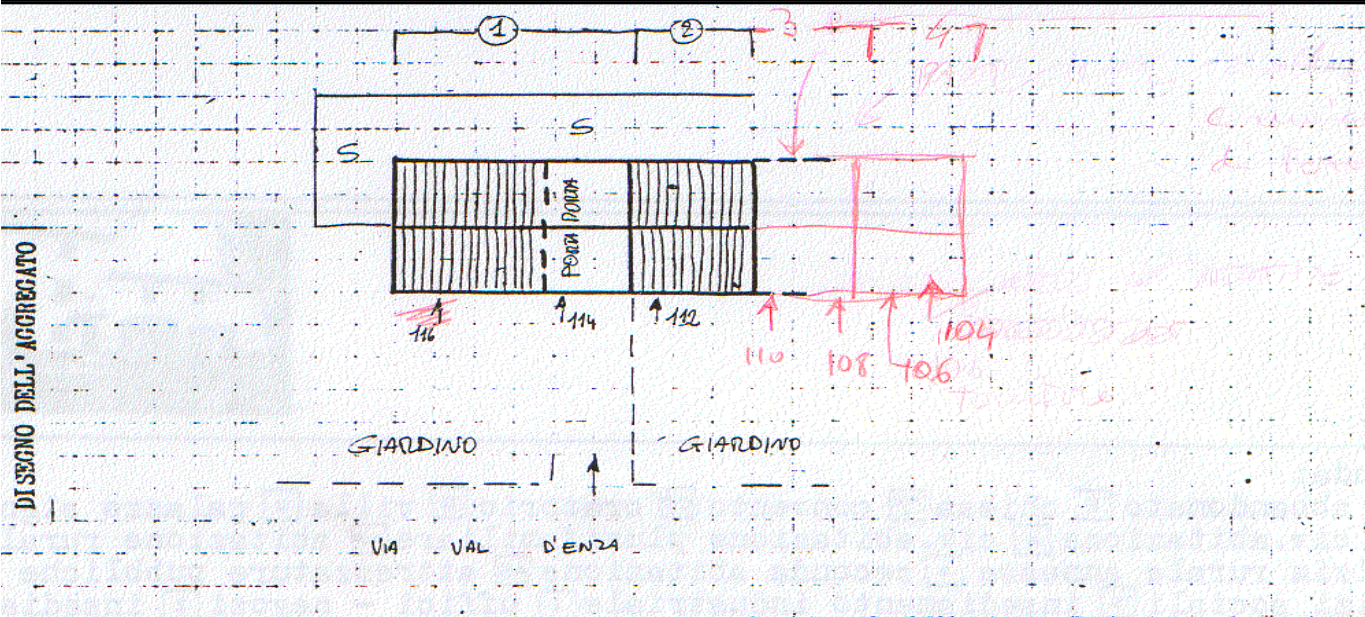


Catasto del 1886-1887 (1:2.000)

tav. 13 C

Scheda base rilevata il 07.02.'83 con eventuali modifiche riportate in grafia rossa rilevate nel periodo febbraio-aprile 2000
rilevatore Federico Centola

n.	uso originario	uso attuale	numero di: appartamenti, piani	area di pertinenza	stato di conserv.ne	elementi	presenze incongruenti	class. temporale	class. di valore
1	At	A	1 2+CANTINA	G	B S	SCALA - PORTA PORTA	INT-RISTRUTTURATA	+	X
2	A	O	1 3	C	B D Tutto n	SCALA	FACCIAE CON APERTURE MODIFICATE	+	
3		A	1 3	C	M			-	
4		A+ TORNANTE	1+1 3	C	B/C		FACCIAE	-	



note:

legenda: **uso:** B abbandonato, = chiesa, C= convento, O oratorio, V villa, P palazzo signorile, A civile abitazione, AP civile abitazione plurifamiliare, AR abitazione rurale, a edilizia rurale annessa, AS seconda abitazione, S attrezzature pubbliche e servizi sociali, I insediamento industriale, Z uffici negozi, G insediamento artigianale, Q teatro-cinema; **aree di pertinenza:** A aia, C cortile, G giardino, O orto, S strada, ED area già edificata ora demolita; **stato di conservazione:** R rudere, D/ parzialmente demolito, C cattivo, M mediocre, B buono; **presenza di:** P elementi architettonici o decorativi di pregio, S superfetazioni o corpi di fabbrica aggiunti alla struttura originaria; **classificazione temporale:** + anteriore al 1886, - dal 1886 al 1940, dopo il 1945; **classificazione di valore:** I rilevante valore architettonico, A valore storico ambientale, S valore tipologico, indifferente
se l'uso attuale è invariato rispetto all'uso originario, viene riportata la lettera O



07.02.'83



feb.-apr. 2000



maggio 2013