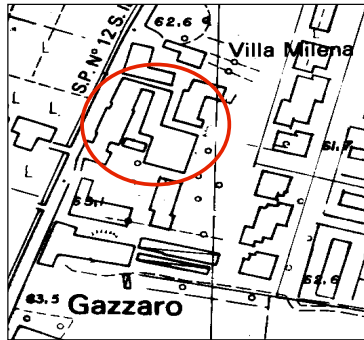


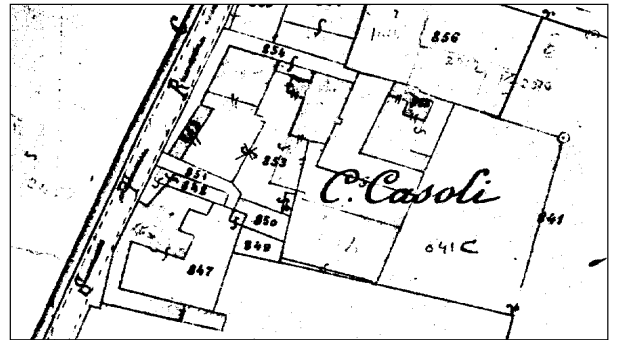
**Dati identificativi e riferimenti cartografici**

via Val d'Enza 43-49  
località  
denominazione



CTR (1:5.000)

elem. n. 200023

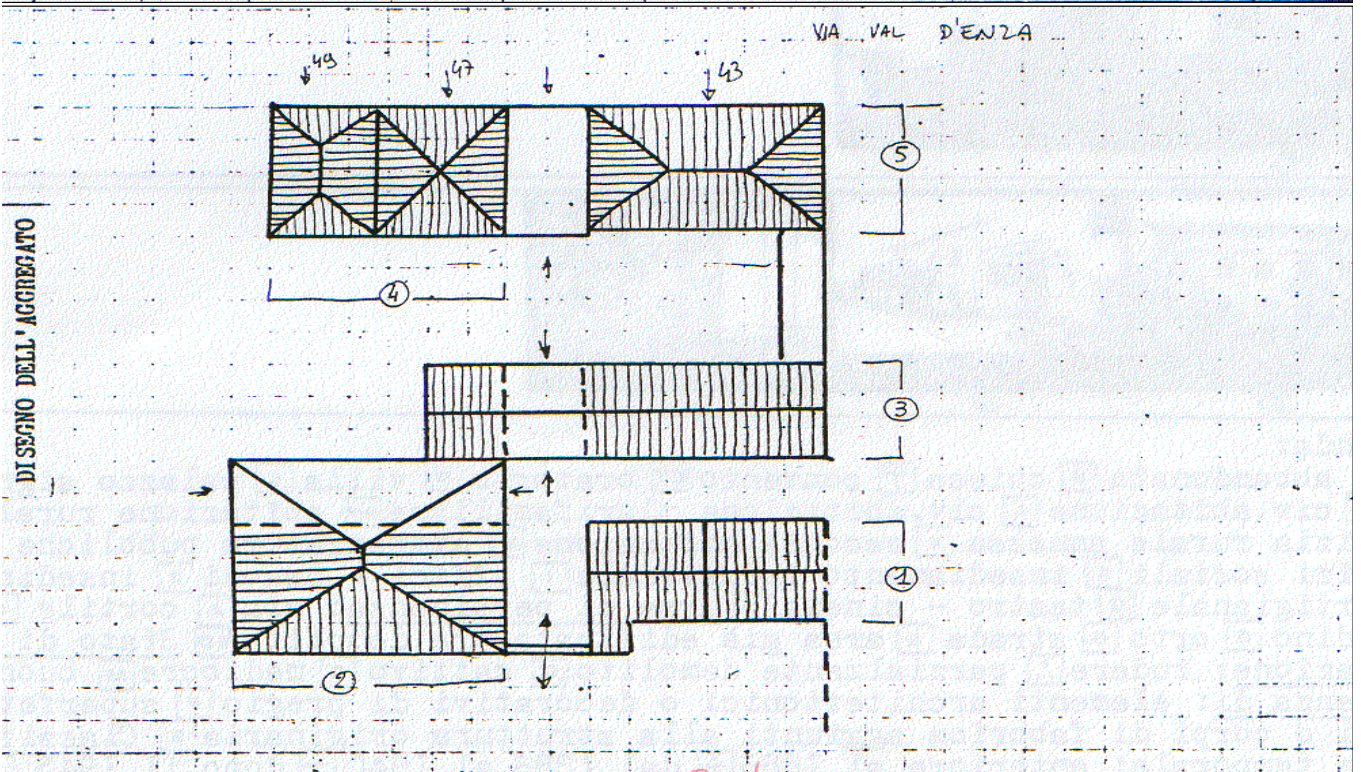


Catasto del 1886-1887 (1:2.000)

tav. 13 D

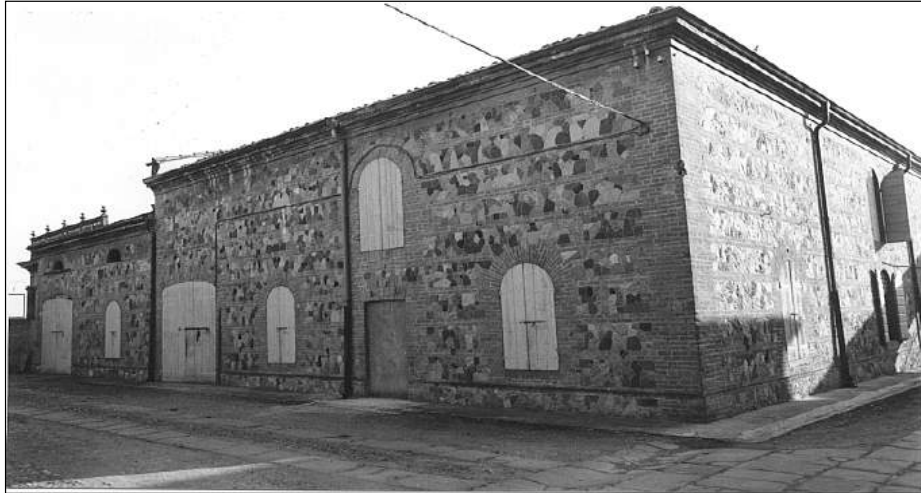
Scheda base rilevata il 04.02.'83 con eventuali modifiche riportate in grafia rossa rilevate nel periodo febbraio-aprile 2000  
rilevatore Federico Centola

N.	uso originario	uso attuale	numero di appartamenti piani	area di pertinenza	stato di conservazione	elementi	presenze incongruenti	class. temporale	class. di valore
1	SCUDERIA	MAGAZZINO STAGIONATURA FORNAGGI	2	C	B	FACCIAE CON DURATURA IN SASSI SPACCATI E MATTONI		1901	X
2	MAGAZZINO	STAGIONATURA FORNAGGI	4+SOLAIO	C	B	" "		1896	X
3	MAGAZZINO	O	2	C	B	VOLTE		1892	X
4	AP	O+GARAGES	3 2	S-C	B-D		NOVO RISTRUTTURATO FACCIAE INCONGRUENTI		
5	AP	UFFICI A	1 2+SOLAIO	S-C	B-D	TRACCE DI VOLTE AL RT	FACCIAE NOVO RISTRUTTURATE		



**note:**

legenda: **uso:** B abbandonato, = chiesa, C= convento, O oratorio, V villa, P palazzo signorile, A civile abitazione, AP civile abitazione plurifamiliare, AR abitazione rurale, a edilizia rurale annessa, AS seconda abitazione, S attrezzature pubbliche e servizi sociali, I insediamento industriale, Z uffici negozi, G insediamento artigianale, Q teatro-cinema; **aree di pertinenza:** A aia, C cortile, G giardino, O orto, S strada, ED area già edificata ora demolita; **stato di conservazione:** R rudere, D/ parzialmente demolito, C cattivo, M mediocre, B buono; **presenza di:** P elementi architettonici o decorativi di pregio, S superfetazioni o corpi di fabbrica aggiunti alla struttura originaria; **classificazione temporale:** + anteriore al 1886, - dal 1886 al 1940, dopo il 1945; **classificazione di valore:** I rilevante valore architettonico, A valore storico ambientale, 5 valore tipologico, indifferente se l'uso attuale è invariato rispetto all'uso originario, viene riportata la lettera O



vista parte 1  
04.02.'83



04.02.'83



vista parte 5  
04.02.'83



vista parte 4  
04.02.'83



04.02.'83



feb.-apr. 2000



2012  
(W. Colli – D. Palmia)



2012  
(W. Colli – D. Palmia)



2012  
(W. Colli – D. Palmia)



2012  
(W. Colli – D. Palmia)



2012  
(W. Colli – D. Palmia)