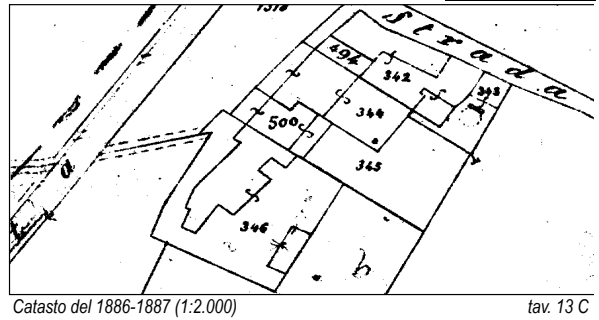
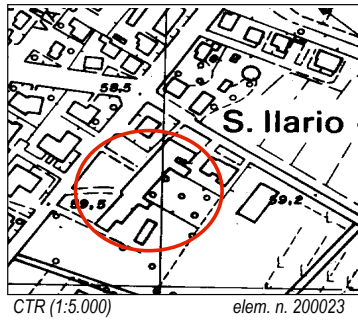


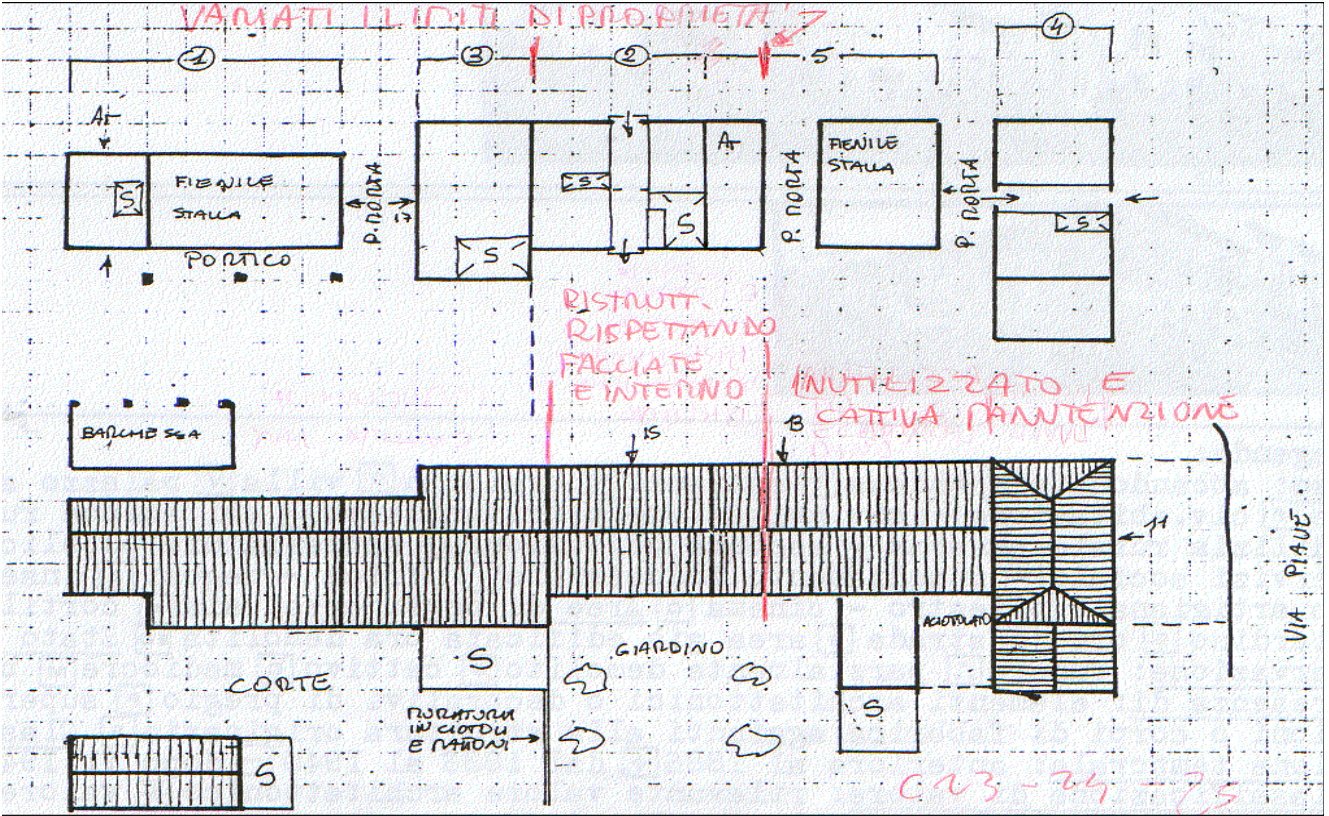
Dati identificativi e riferimenti cartografici

via Podgora 11-15
località denominazione



Scheda base rilevata il 02.02.'83 con eventuali modifiche riportate in grafia rossa rilevate nel periodo febbraio-aprile 2000
rilevatore Federico Centola

N.	uso originario	uso attuale	numero di appartamenti piani	area di pertinenza	stato di conserv.ne	elementi	presenze incongruenti	class. temporale	class. di valore
1	A ₀ FIENILE STALLA	B	1 DUPLIX 3	A - CORTE	C/R	SCALA - FACCIATE - PORTICO - PORTA PORTA	NUOVE APERTURE D'ADORNAMENTO	+	X
2	CASA PADRONALE	A _P	2 + SOLAIO + CANTINA	C - G	B	TIP. INTERNA - SCALE - VOLTE - DECORAZIONI LOGGIA PASSANTE	FACCIATE RINNEGGIATE	FINE 700	Δ
3	A _T	B	2 + SOLAIO + CANTINA	CORTE	C/R	FACCIATA - TIP. INT. - SCALA	APERTURE MODIFICATE	+	X
4	A _T	B	3 + CANTINE	C - G	M/B	SCALA - TIP. INTERNA - LOGGIA - CANTINE PASCANTE - PORTA PORTA - IMP. DI BASE DEL 700	FACCIATE RINNEGGIATE ALZATA DI UN PIANO AI PRIMI DEL 900	+	X
5	A _T + FIENILE STALLA	PAGADINO	3/2	CORTE	M/C	PORTA - SCALA - COLONNE E SOLAIO STALLA -	FACCIATE RINNEGGIATE	+	X



note: INTERESSANTE IL COMPLESSO

legenda: uso: B abbandonato, = chiesa, C= convento, O oratorio, V villa, P palazzo signorile, A civile abitazione, AP civile abitazione plurifamiliare, AR abitazione rurale, a edilizia rurale annessa, AS seconda abitazione, S attrezzature pubbliche e servizi sociali, I insediamento industriale, Z uffici negozi, G insediamento artigianale, Q teatro-cinema; aree di pertinenza: A aia, C cortile, G giardino, O orto, S strada, ED area già edificata ora demolita; stato di conservazione: R rudere, D/ parzialmente demolito, C cattivo, M mediocre, B buono; presenza di: P elementi architettonici o decorativi di pregio, S superfetazioni o corpi di fabbrica aggiunti alla struttura originaria; classificazione temporale: + anteriore al 1886, - dal 1886 al 1940, dopo il 1940; classificazione di valore: I rilevante valore architettonico, A valore storico ambientale, S valore tipologico, indifferente se l'uso attuale è invariato rispetto all'uso originario, viene riportata la lettera O



vista parte 4
02.02.'83



vista parte 5
02.02.'83



02.02.'83



02.02.'83



vista parte 1
02.02.'83



feb.-apr. 2000



feb.-apr. 2000



feb.-apr. 2000



2012
(W. Colli - D. Palmia)



2012
(W. Colli – D. Palmia)



2012
(W. Colli – D. Palmia)



2012
(W. Colli – D. Palmia)



2012
(W. Colli - D. Palmia)



2012
(W. Colli - D. Palmia)