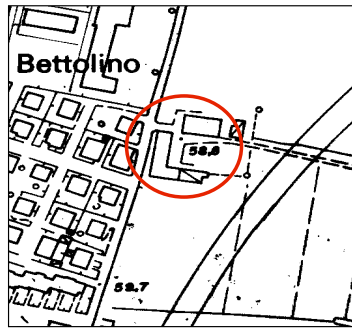


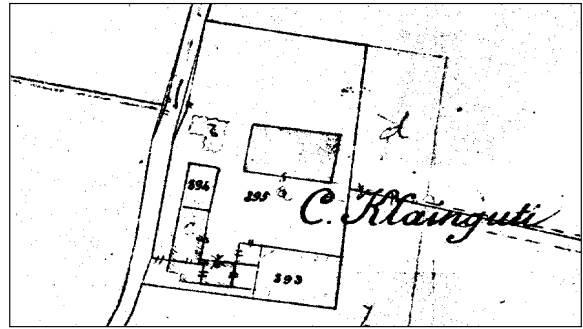
Dati identificativi e riferimenti cartografici

via Ponchielli 1
località
denominazione



CTR (1:5.000)

elem. n. 200023



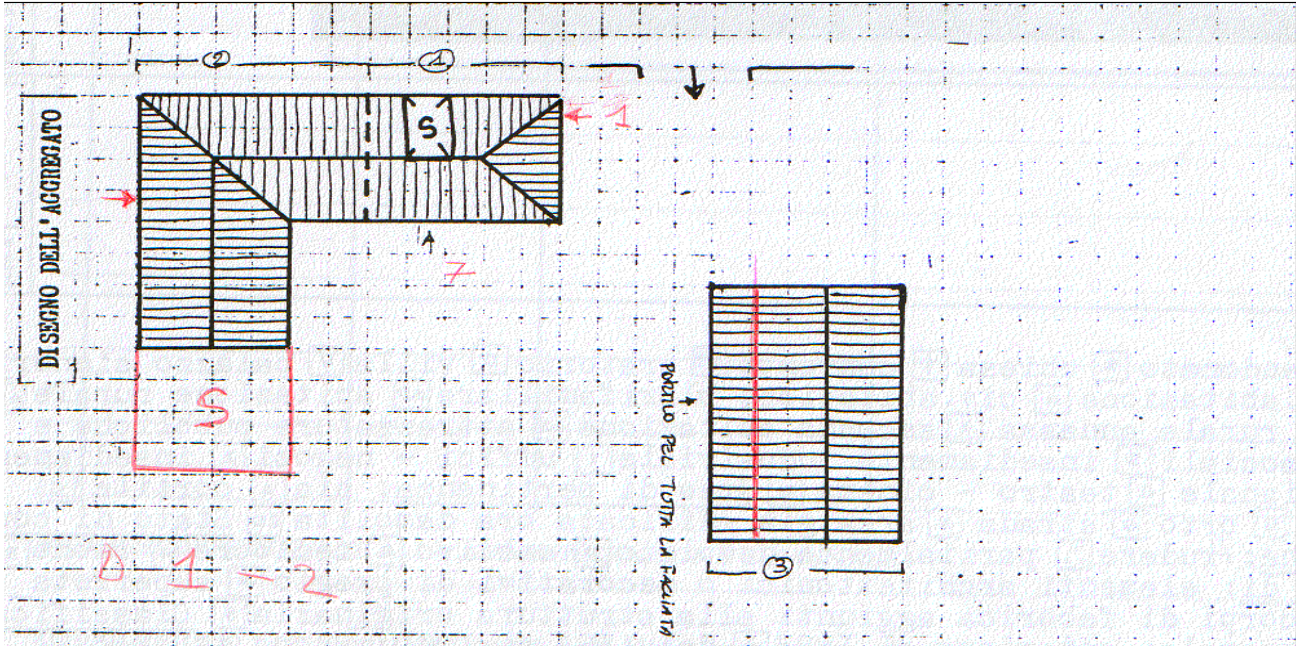
Catasto del 1886-1887 (1:2.000)

tav. 13 C-D

Scheda base rilevata il 31.01.'83 con eventuali modifiche riportate in grafia rossa rilevate nel periodo febbraio-aprile 2000

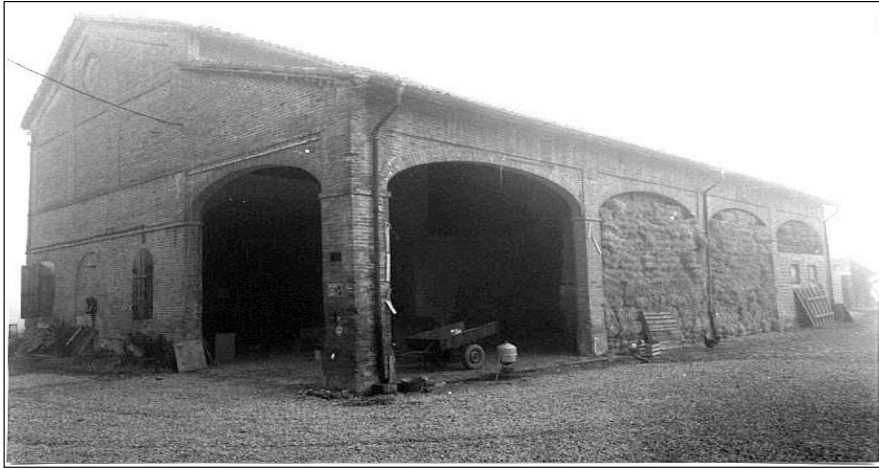
rilevatore Federico Centola

| N. | uso originario | uso attuale | numero di: appartamenti piani | area di pertinenza | stato di conserv.ne | elementi | presenze incongruenti | class. temporale | class. di valore |
|----|------------------------|------------------|-------------------------------|--------------------|---------------------|--|-------------------------------------|------------------|------------------|
| 1 | A O plurifamiliare | A O | 2 2+SOLAI0 | S-A | Π-B | TIP. INTERNA-SCALA - VOLTE AL PT-CANINO | FACCIATA SULLA STRADA RINDEGNATA | + | X |
| 2 | ? | DANNATO VUOTO | 1 2 | A | Π/C | | PIU' VOLTE RINANEGGIATO | - | |
| 3 | a FLENILE STALLA | VUOTO O | 2 | A | Π C TETTO | INT. IN VOLTE E COLONNE TIPOLOGIA | | 1920 | X |



note:

Legenda: **uso:** B abbandonato, = chiesa, C= convento, O oratorio, V villa, P palazzo signorile, A civile abitazione, AP civile abitazione plurifamiliare, AR abitazione rurale, a edilizia rurale annessa, AS seconda abitazione, S attrezzature pubbliche e servizi sociali, I insediamento industriale, Z uffici negozi, G insediamento artigianale, Q teatro-cinema; **aree di pertinenza:** A aia, C cortile, G giardino, O orto, S strada, ED area già edificata ora demolita; **stato di conservazione:** R rudere, D/ parzialmente demolito, C cattivo, M mediocre, B buono; **presenza di:** P elementi architettonici o decorativi di pregio, S superfetazioni o corpi di fabbrica aggiunti alla struttura originaria; **classificazione temporale:** + anteriore al 1886, - dal 1886 al 1940, dopo il 1945; **classificazione di valore:** I rilevante valore architettonico, A valore storico ambientale, 5 valore tipologico, indifferente se l'uso attuale è invariato rispetto all'uso originario, viene riportata la lettera 0



31.01.'83



31.01.'83



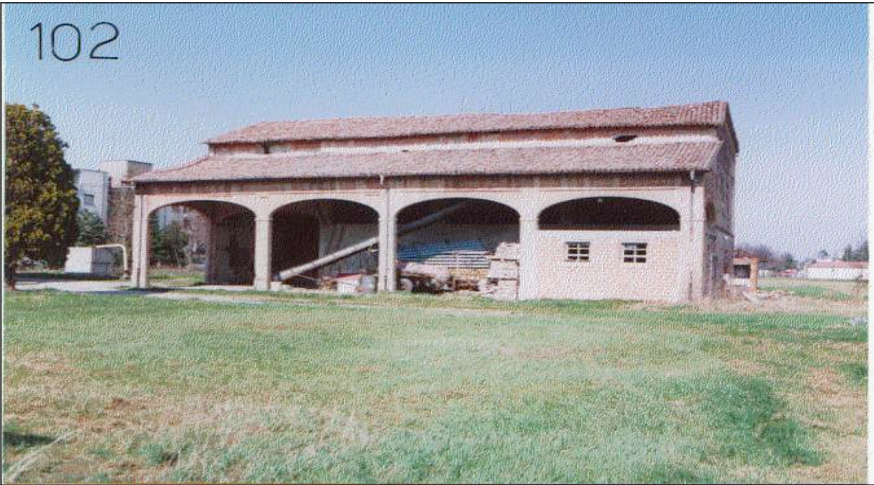
31.01.'83



31.01.'83



feb.-apr. 2000



feb.-apr. 2000



2012
(W. Colli – D. Palmia)



2012
(W. Colli – D. Palmia)



2012
(W. Colli – D. Palmia)

