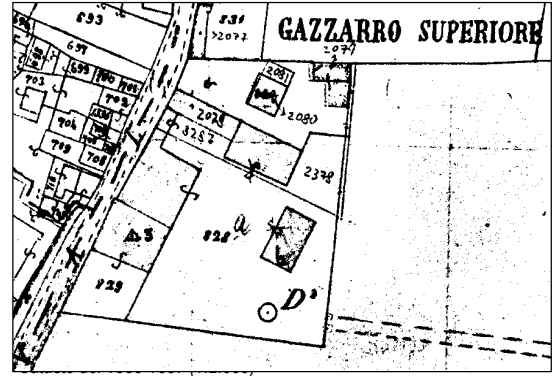
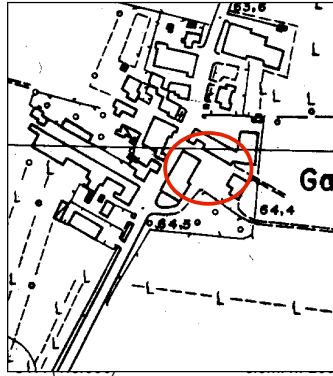


Dati identificativi e riferimenti cartografici

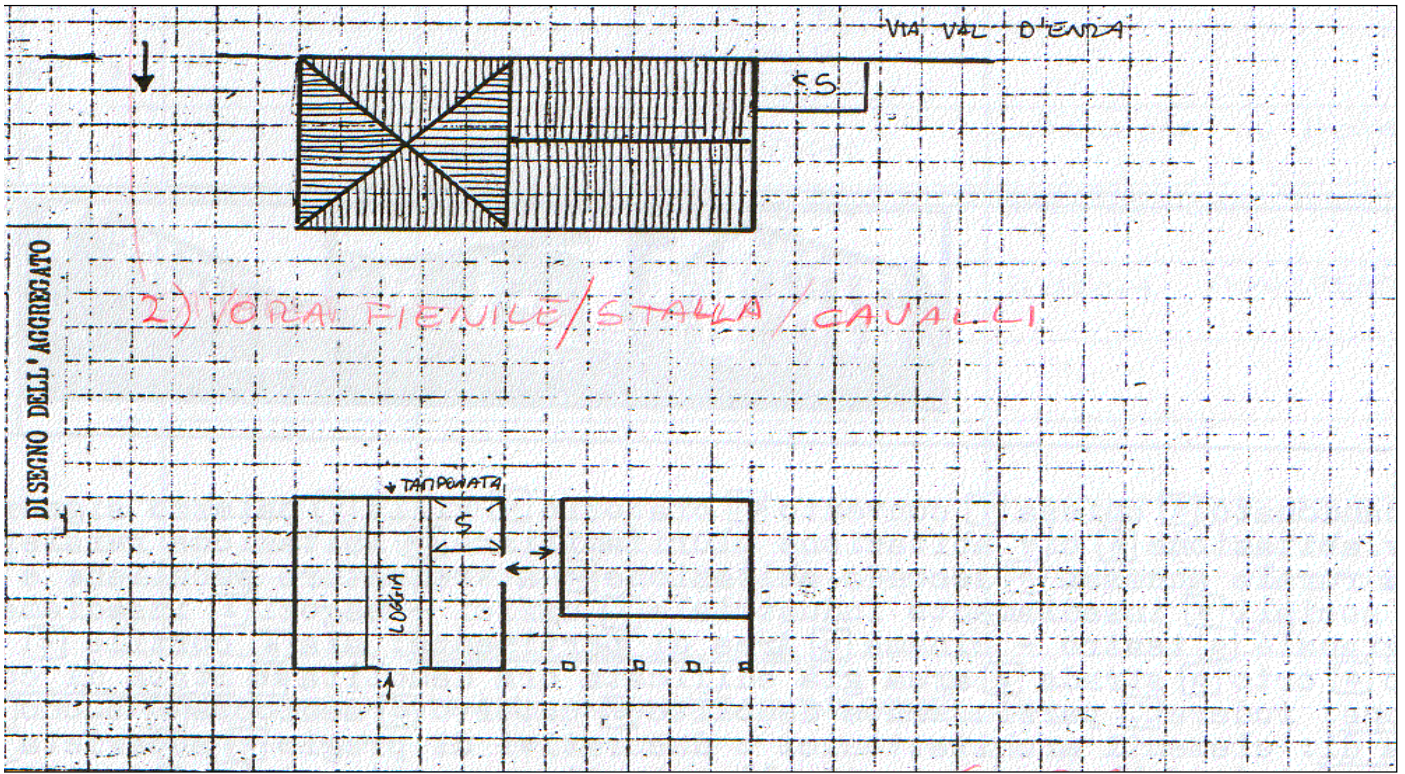
via Val d'Enza 71
 località
 denominazione



tav. 19 A

Scheda base rilevata il 27.01.'83 con eventuali modifiche riportate in grafia rossa rilevate nel periodo febbraio-aprile 2000
 rilevatore Federico Centola

N.	uso originario	uso attuale	numero di: appartamenti-piani	area di pertinenza	stato di conserv.ne	elementi	presenze incongruenti	class. temporale	class. di valore
1	Ar	O	2+SCAIO+ CANTINA	G-A-S	M-B	LOGGIA PASSANTE-SCAIO P. NORTA	FACCIAE DISTINTORATE APERTURE MODIFICATE	+	X
2	FIENILE STALLA	FIENILE O	2	A-S	B M	STALLA CON VOLTE ECCLON NE - PORTICO	RIPANEGGIATO AI PRIMI DEL 900	+	X



note: IL SCAIO SULLA PORTA NORTA E' STATO TOLTO

legenda: uso: B abbandonato, = chiesa, C= convento, O oratorio, V villa, P palazzo signorile, A civile abitazione, AP civile abitazione plurifamiliare, AR abitazione rurale, a edilizia rurale annessa, AS seconda abitazione, S attrezzature pubbliche e servizi sociali, I insediamento industriale, Z uffici negozi, G insediamento artigianale, Q teatro-cinema; aree di pertinenza: A aia, C cortile, G giardino, O orto, S strada, ED area già edificata ora demolita; stato di conservazione: R rudere, D/ parzialmente demolito, C cattivo, M mediocre, B buono; presenza di: P elementi architettonici o decorativi di pregio, S superfetazioni o corpi di fabbrica aggiunti alla struttura originaria; classificazione temporale: + anteriore al 1886, - dal 1886 al 1940, dopo il 1945; classificazione di valore: I rilevante valore architettonico, A valore storico ambientale, 5 valore tipologico, indifferente se l'uso attuale è invariato rispetto all'uso originario, viene riportata la lettera O



27.01.'83



27.01.'83



27.01.'83



feb.-apr. 2000



2012
(W. Colli – D. Palmia)



2012
(W. Colli – D. Palmia)



2012
(W. Colli – D. Palmia)