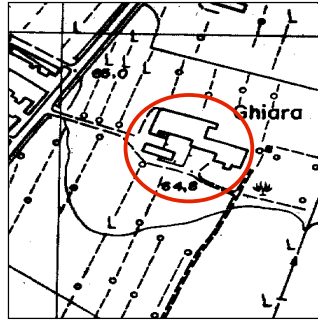


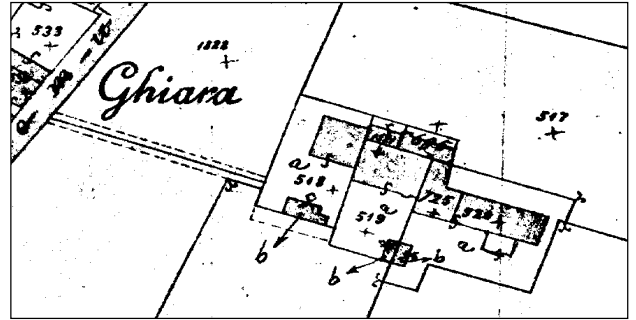
Dati identificativi e riferimenti cartografici

via Montello 15-19 e 22-24
 località Ghiara
 denominazione Ghiara



CTR (1:5.000)

elem. n. 200064

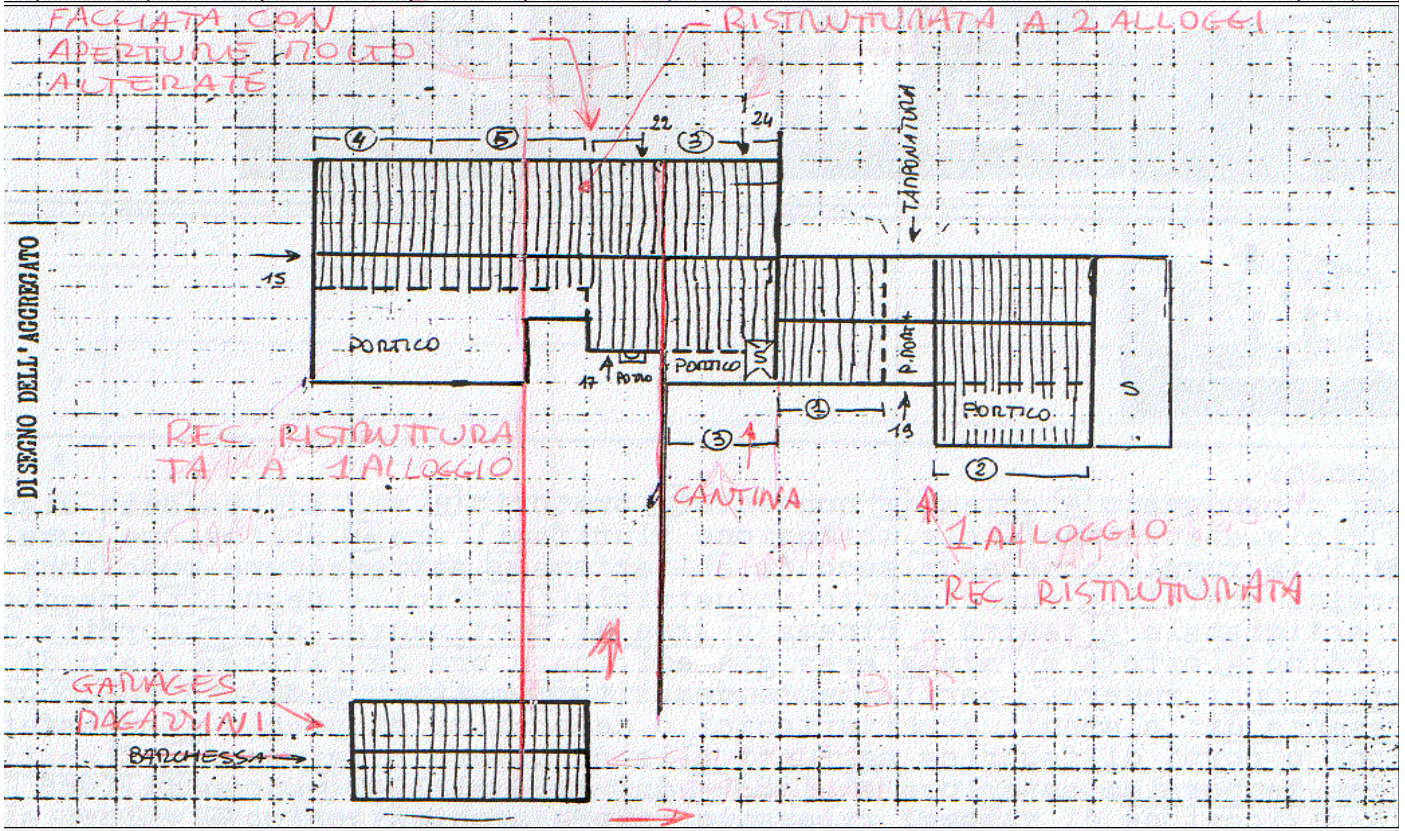


Catasto del 1886-1887 (1:2.000)

tav. 18 C

Scheda base rilevata il 26.01.'83 con eventuali modifiche riportate in grafia rossa rilevate nel periodo febbraio-aprile 2000
 rilevatore Federico Centola

N.	uso originario	uso attuale	numero di appartamenti/piani	area di pertinenza	stato di conservazione	elementi	presenze incongruenti	class. temporale	class. di valore
1	At		2+SOGLIO	A	M-B	INT. ED ESTERNA RISTRUTTURATO	FACCIATE CON APERTURE INGRANDITE	+	x
2	a FENILE STALLA	MAGAZZINO	2	A	B II	VOLTE - COLONNE STALLA - PORTICO	SUPERFETTUONE	+	x
3	AP+ CANTINE	MAGAZZINO B	2	A	C B	TIP. INTERNA - SCALE - PORTICO - FACCIATE	NUOVE APERTURE - TAMPONATURE - RINFANEGGIATI	+	x
4	At	B?	3	A _{gr}	B	IN FASE DI RISTRUTTURAZIONE	NESSUNO PRESENTE AL MOMENTO DEL RILEVAMENTO	+	x
5	a FENILE STALLA	B?	3	A	B	"	"	+	x



note: (3) COMPLESSO INTERESSANTE

legenda: uso: B abbandonato, = chiesa, C= convento, O oratorio, V villa, P palazzo signorile, A civile abitazione, AP civile abitazione plurifamiliare, AR abitazione rurale, a edilizia rurale annessa, AS seconda abitazione, S attrezzature pubbliche e servizi sociali, I insediamento industriale, Z uffici negozi, G insediamento artigianale, Q teatro-cinema; aree di pertinenza: A aia, C cortile, G giardino, O orto, S strada, ED area già edificata ora demolita; stato di conservazione: R rudere, D/ parzialmente demolito, C cattivo, M mediocre, B buono; presenza di: P elementi architettonici o decorativi di pregio, S superfetazioni o corpi di fabbrica aggiunti alla struttura originaria; classificazione temporale: + anteriore al 1886, - dal 1886 al 1940, dopo il 1945; classificazione di valore: I rilevante valore architettonico, A valore storico ambientale, 5 valore tipologico, indifferente se l'uso attuale è invariato rispetto all'uso originario, viene riportata la lettera O

Descrizione del bene dal testo

"Insediamento storico e beni culturali alta pianura e collina reggiana"

Provincia di Reggio Emilia e Istituto Beni Culturali della Regione Emilia Romagna, 198

85

33. S. Ilario d'Enza GHIARA alt. m. 67 IGM F73IIE

Complesso rurale costituito da due grandi edifici separati e ridotti ad abitazione civile in proprietà Arduini e Manenti. E' particolarmente notevole l'edificio a ponente. Sviluppa una pianta rettangolare a volume compatto con coperto a due ampie falde e colmo indifferenziato; è caratterizzato da un bel porticato a luci architravate (p. 304).

Documentazione fotografica



26.01.'83



26.01.'83



26.01.'83



26.01.'83

85



26.01.'83



feb.-apr. 2000



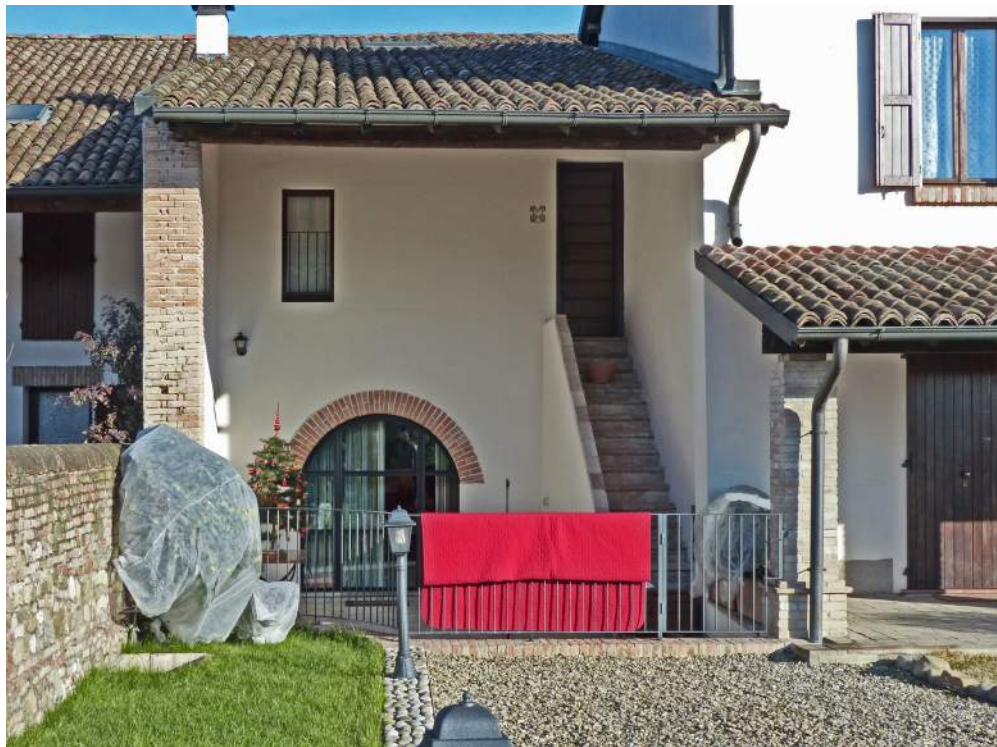
feb.-apr. 2000



2012
(W. Colli – D. Palmia)



2012
(W. Colli – D. Palmia)



2012
(W. Colli – D. Palmia)