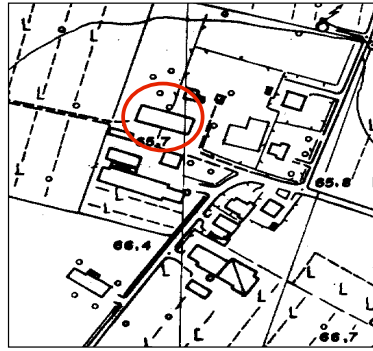


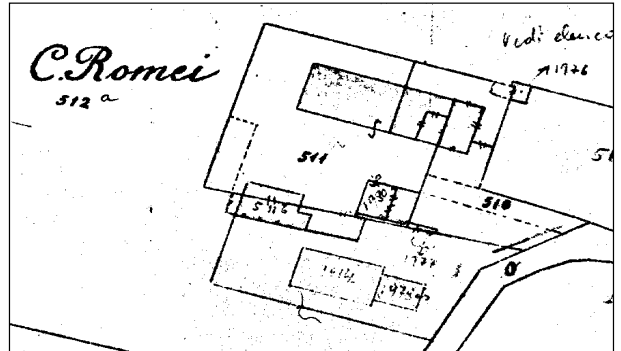
**Dati identificativi  
e riferimenti cartografici**

via Manzotti 4 e 8  
località  
denominazione



CTR (1:5.000)

elem. n. 200064



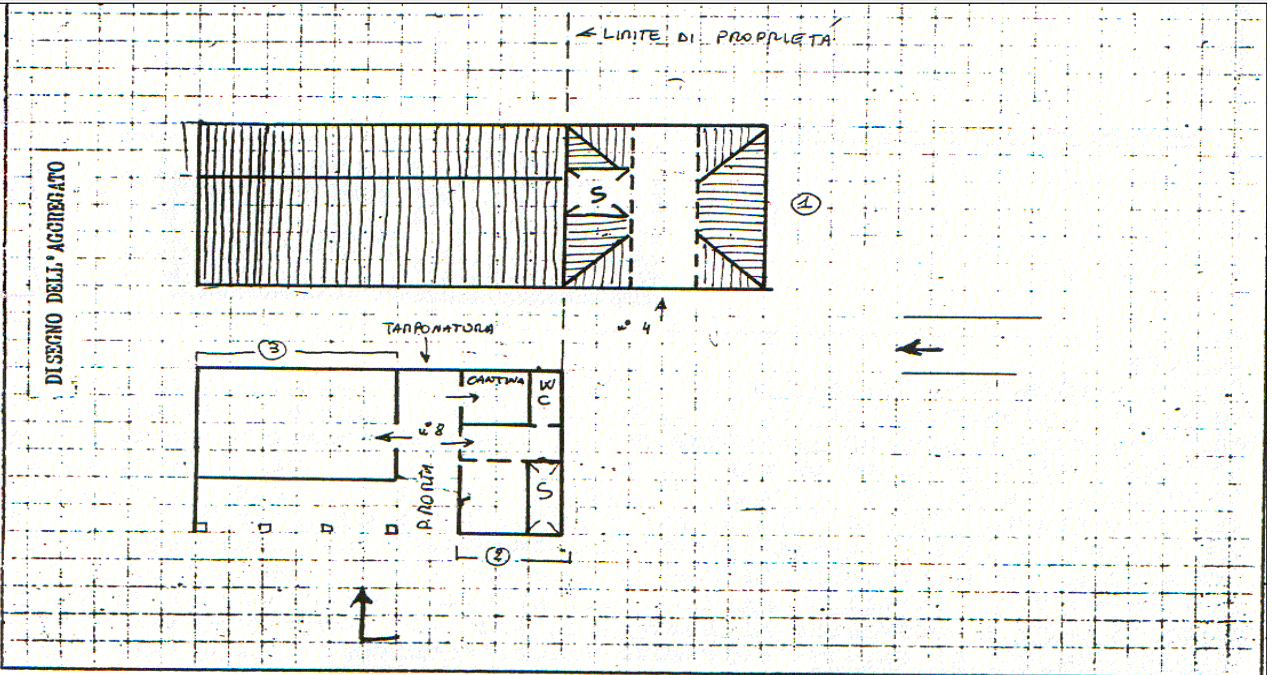
Catasto del 1886-1887 (1:2.000)

lav. 19 A

Scheda base rilevata il 26.01.'83 con eventuali modifiche riportate in grafia rossa rilevate nel periodo febbraio-aprile 2000  
rilevatore Federico Centola

| N.     | uso originario    | uso attuale | numero di appartamenti piani | area di pertinenza | stato di conservazione | elementi                                | presenze incongruenti                           | class. temporale | class. di valore |
|--------|-------------------|-------------|------------------------------|--------------------|------------------------|-----------------------------------------|-------------------------------------------------|------------------|------------------|
|        |                   |             |                              |                    |                        |                                         |                                                 |                  |                  |
| INV. 1 | CASA PADRONALE    | A           | 3+SOLAIO + CANTINA           | C                  | M                      | LOGGE POSSANTI AL PT- P1 E P2 - SCALA - | FACCIATE RIPIANEGGiate 1810 a                   | +                | X                |
| INV. 2 | Ar                | O           | 2+SOLAIO                     | A                  | M                      | TIP. INTERNA - SCALA - P. PORTA         | FACCIATA RIPIANEGGATA - APERTURE - TRAPPINATURE | +                | X                |
| INV. 3 | al FIBRILE STALLA | PAGADURO    | 3                            | A                  | M                      | VOUTE COLONNE                           | SOLAIO P. PORTA RIFATTO                         | +                | X                |

NUOVA STALLA  
 DISEGNO DELL'ACCELERATO  
 NUOVO EDIFICIO A 4 ALLOGGI

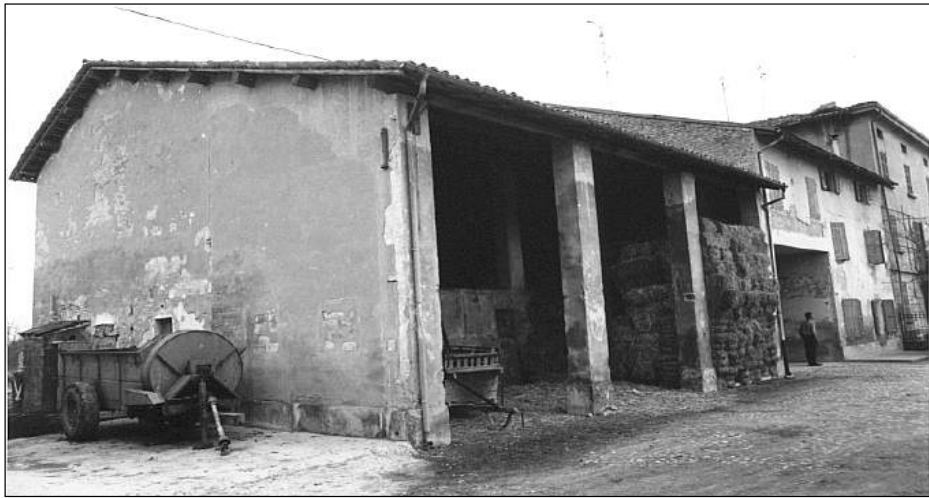


note: .....

legenda: **uso:** B abbandonato, = chiesa, C= convento, O oratorio, V villa, P palazzo signorile, A civile abitazione, AP civile abitazione plurifamiliare, AR abitazione rurale, a edilizia rurale annessa, AS seconda abitazione, S attrezzature pubbliche e servizi sociali, I insediamento industriale, Z uffici negozi, G insediamento artigianale, Q teatro-cinema; **aree di pertinenza:** A aia, C cortile, G giardino, O orto, S strada, ED area già edificata ora demolita; **stato di conservazione:** R rudere, D/ parzialmente demolito, C cattivo, M mediocre, B buono; **presenza di:** P elementi architettonici o decorativi di pregio, S superfetazioni o corpi di fabbrica aggiunti alla struttura originaria; **classificazione temporale:** + anteriore al 1886, - dal 1886 al 1940, dopo il 1945; **classificazione di valore:** I rilevante valore architettonico, A valore storico ambientale, 5 valore tipologico, indifferente se l'uso attuale è invariato rispetto all'uso originario, viene riportata la lettera O



26.01.'83



26.01.'83



feb.-apr. 2000



84

feb.-apr. 2000



2012  
(W. Colli – D. Palmia)

2012  
(W. Colli – D. Palmia)



2012  
(W. Colli – D. Palmia)