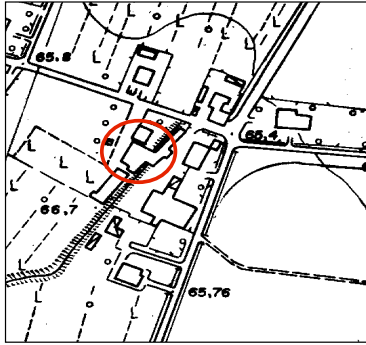


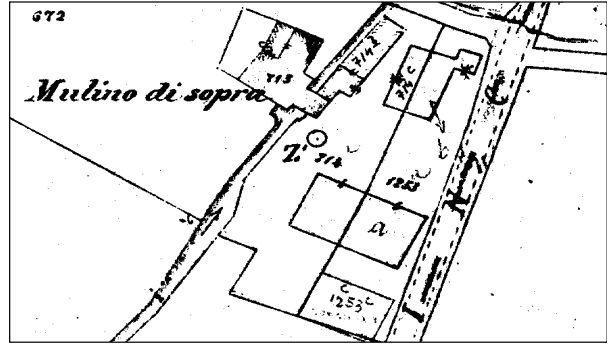
Dati identificativi e riferimenti cartografici

via Manzotti 3
località
denominazione Molina



CTR (1:5.000)

elem. n. 200064

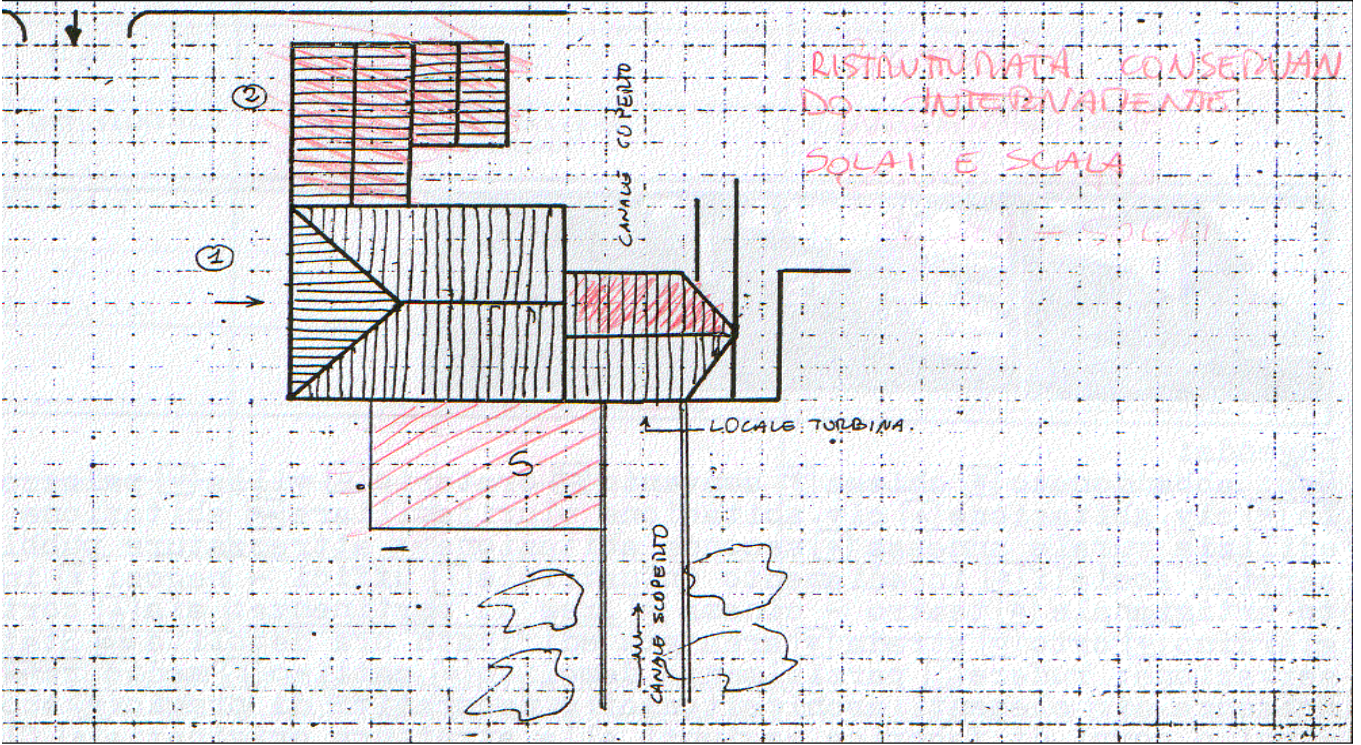


Catasto del 1886-1887 (1:2.000)

tav. 19 A

Scheda base rilevata il 26.01.'83 con eventuali modifiche riportate in grafia rossa rilevate nel periodo febbraio-aprile 2000
rilevatore Federico Centola

N.	uso originario	uso attuale	numero di appartamenti piani	area di pertinenza	stato di conservaz.	elementi	presenze incongruenti	class. temporale	class. di valore
1	MULINO + ABITAZIONE RUGNAIO	A O	1 2+SOALIO	C	B	TIP. INTERNA - SCALA - SOLAI IN LEGNO - RACINE E ORGANI DI TRASMISSIONE - TURBINA DEL 1810ca	APERTURE - BALCONE SUPERFETTUONE	+	X
2	FIEMME STALLETO CAVALLI	PAGAZZINO	2	C	n	PORTICO - TIP. INTERNA	PORTICO IMPOMATO	+	X



note: .. INTERESSANTE .. IL VERDE LUNGO ! SOSTEGNI DEL CANALE DI S. EULALIA ..

legenda: uso: B abbandonato, = chiesa, C= convento, O oratorio, V villa, P palazzo signorile, A civile abitazione, AP civile abitazione plurifamiliare, AR abitazione rurale, a edilizia rurale annessa, AS seconda abitazione, S attrezzature pubbliche e servizi sociali, I insediamento industriale, Z uffici negozi, G insediamento artigianale, Q teatro-cinema; aree di pertinenza: A aia, C cortile, G giardino, O orto, S strada, ED area già edificata ora demolita; stato di conservazione: R rudere, D/ parzialmente demolito, C cattivo, M mediocre, B buono; presenza di: P elementi architettonici o decorativi di pregio, S superfetazioni o corpi di fabbrica aggiunti alla struttura originaria; classificazione temporale: + anteriore al 1886, - dal 1886 al 1940, dopo il 1945; classificazione di valore: I rilevante valore architettonico, A valore storico ambientale, S valore tipologico, indifferente se l'uso attuale è invariato rispetto all'uso originario, viene riportata la lettera O



26.01.83



26.01.83



vista locale macine
26.01.83



feb.-apr. 2000



2012
(W. Colli – D. Palmia)