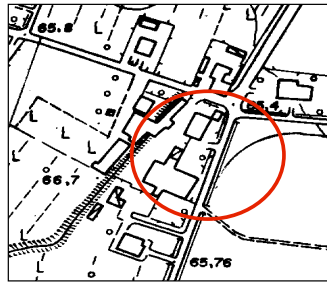
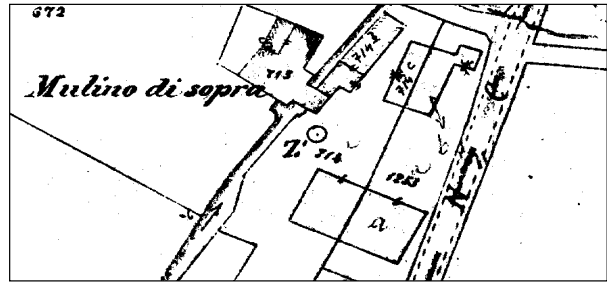


Dati identificativi  
e riferimenti cartografici

via Val d'Enza-Manzotti  
località  
denominazione



CTR (1:5.000) elem. n. 200064



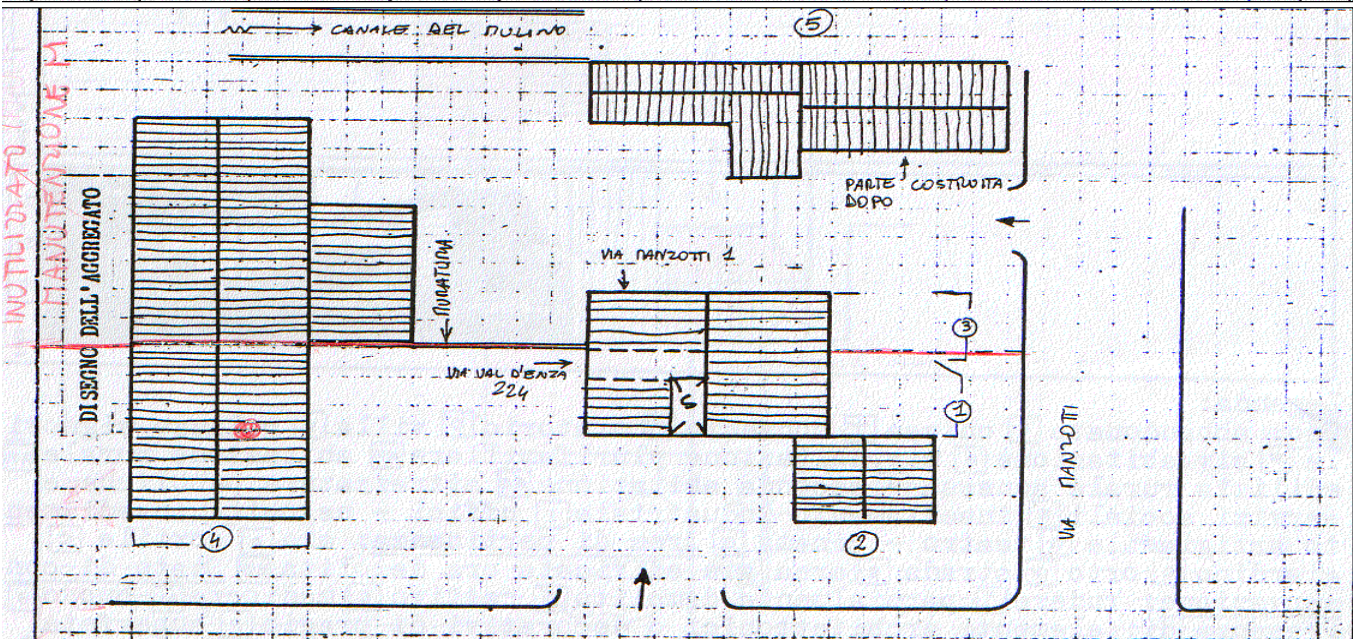
Catasto del 1886-1887 (1:2.000)

tav. 19 A

Scheda base rilevata il 25.01.'83 con eventuali modifiche riportate in grafia rossa rilevate nel periodo febbraio-aprile 2000

rilevatore Federico Centola

N.	uso originario	uso attuale	numero di: appartamenti piani	area di pertinenza	stato di conserv.ne	elementi	presenze incongruenti	class. temporale	class. di valore
1	A	A	1 2+SOLAIO	A	B R	TIP. INTERNA - SCALA - FACCIATE - FINESTRE SCALM	NUOVE APERTURE - TAMPONATURE	+	X Δ
2	a BASSO SERVIZIO	O		A	π B			+	
3	A	INUTILIZZATO	1 2+SOLAIO	A	π	SCALA - FACCIATA		+	X
4	a FENILE STALLA	π/4	3	A	π/B	VOLTE - COLONNE - PORTICO	TAMPONATURE	+	X
5	a BASSO SERVIZIO	B O	2	A	C	TIPOLOGIA - PORTICO		+	X



note: **RESTITUITI AD ABITAZIONE**

legenda: uso: B abbandonato, = chiesa, C= convento, O oratorio, V villa, P palazzo signorile, A civile abitazione, AP civile abitazione plurifamiliare, AR abitazione rurale, a edilizia rurale annessa, AS seconda abitazione, S attrezzature pubbliche e servizi sociali, I insediamento industriale, Z uffici negozi, G insediamento artigianale, Q teatro-cinema; aree di pertinenza: A aia, C cortile, G giardino, O orto, S strada, ED area già edificata ora demolita; stato di conservazione: R rudere, D/ parzialmente demolito, C cattivo, M mediocre, B buono; presenza di: P elementi architettonici o decorativi di pregio, S superfetazioni o corpi di fabbrica aggiunti alla struttura originaria; classificazione temporale: + anteriore al 1886, - dal 1886 al 1940, dopo il 1945; classificazione di valore: I rilevante valore architettonico, A valore storico ambientale, S valore tipologico, indifferente se l'uso attuale è invariato rispetto all'uso originario, viene riportata la lettera O



25.01.83



25.01.83



feb.-apr. 2000



feb.-apr. 2000



2012  
(W. Colli – D. Palmia)



2012  
(W. Colli – D. Palmia)



2012  
(W. Colli – D. Palmia)



2012  
(W. Colli – D. Palmia)