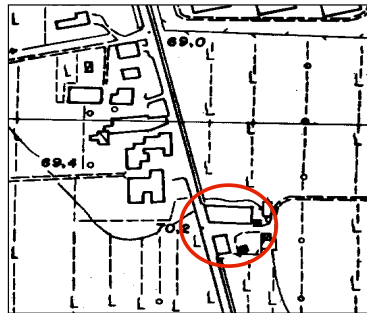


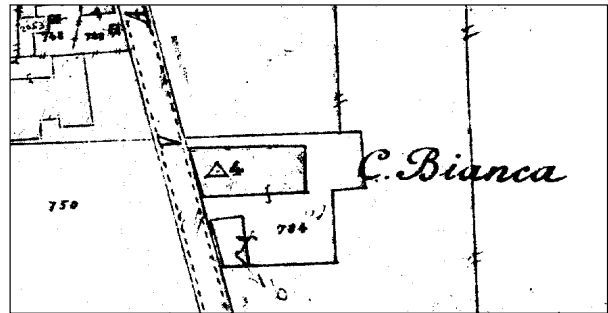
**Dati identificativi e riferimenti cartografici**

via Val d'Enza 83  
 località  
 denominazione



CTR (1:5.000)

elem. n. 200064

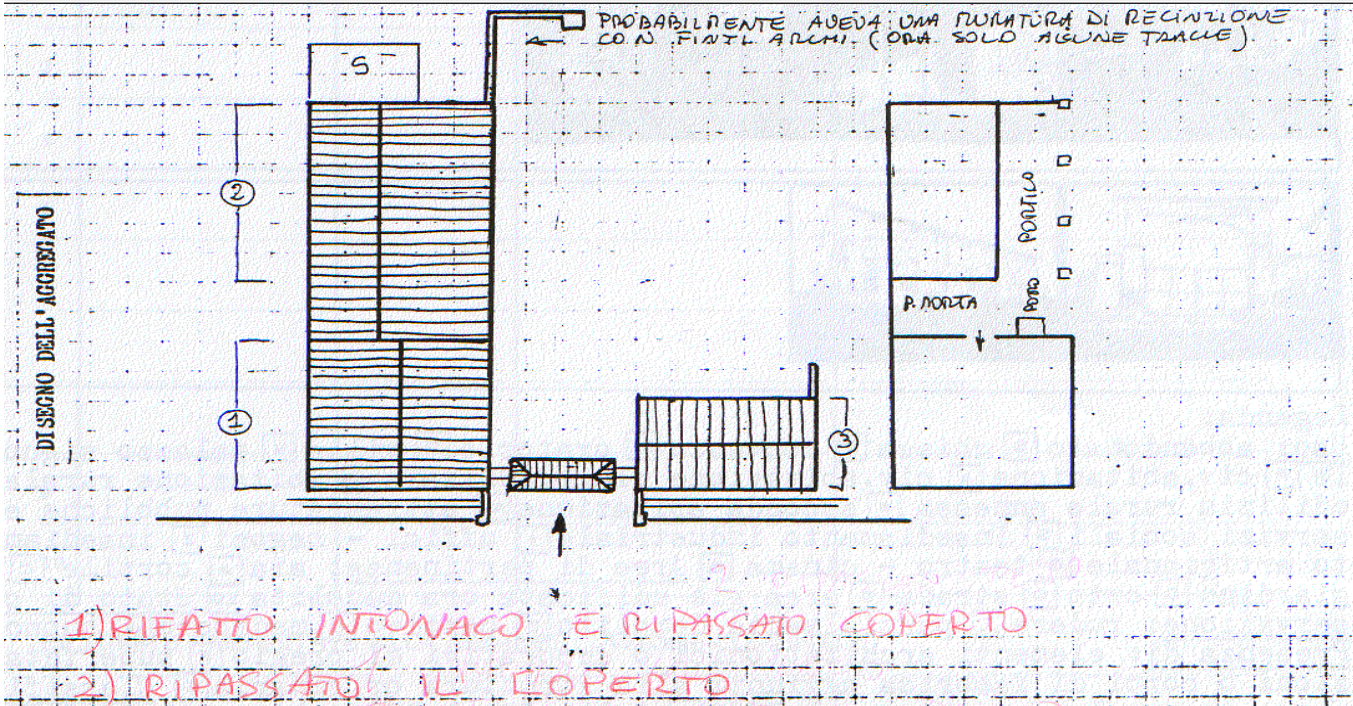


Catasto del 1886-1887 (1:2.000)

tav. 25 A

Scheda base rilevata il 25.01.'83 con eventuali modifiche riportate in grafia rossa rilevate nel periodo febbraio-aprile 2000  
 rilevatore Federico Centola

N.	uso originario	uso attuale	numero di appartamenti piani	area di pertinenza	stato di conservazione	elementi	presenze incongruenti	class. temporale	class. di valore
1	Ar	B	2 + SOLAI + CANTINA	A	<del>E</del> E	TP. INTERNA - SCALA - FACCIATE - P. NORTA	APERTURE - TAMPONATURE	+	Δ
2	a PIENILE STALLI	<del>B</del> B	2	A	<del>C</del> C	VIDUE E COLONNE	APERTURE MODIFICATE - TAMPONATURE - SUPERFETAZIONE	+	X
3	a BASSO SERVIZIO	<del>B</del> B	3	A	C	PORTICO		+	X



**note:**

legenda: **uso:** B abbandonato, = chiesa, C= convento, O oratorio, V villa, P palazzo signorile, A civile abitazione, AP civile abitazione plurifamiliare, AR abitazione rurale, a edilizia rurale annessa, AS seconda abitazione, S attrezzature pubbliche e servizi sociali, I insediamento industriale, Z uffici negozi, G insediamento artigianale, Q teatro-cinema; **aree di pertinenza:** A aia, C cortile, G giardino, O orto, S strada, ED area già edificata ora demolita; **stato di conservazione:** R rudere, D/ parzialmente demolito, C cattivo, M mediocre, B buono; **presenza di:** P elementi architettonici o decorativi di pregio, S superfetazioni o corpi di fabbrica aggiunti alla struttura originaria; **classificazione temporale:** + anteriore al 1886, - dal 1886 al 1940, dopo il 1945; **classificazione di valore:** I rilevante valore architettonico, Δ valore storico ambientale, 5 valore tipologico, 0 indifferente se l'uso attuale è invariato rispetto all'uso originario, viene riportata la lettera 0

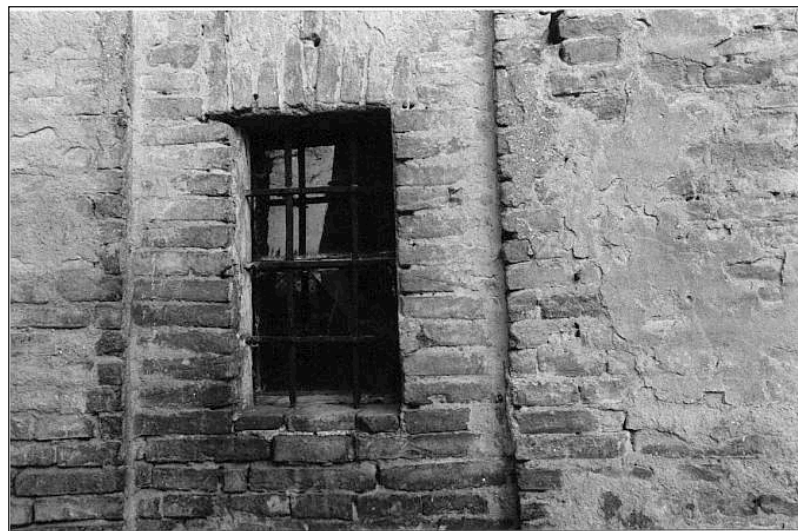




25.01.'83



25.01.'83



25.01.'83



25.01.'83



25.01.'83



feb.-apr. 2000





80

feb.-apr. 2000



sett.2012



sett.2012



sett.2012



sett.2012



sett.2012