

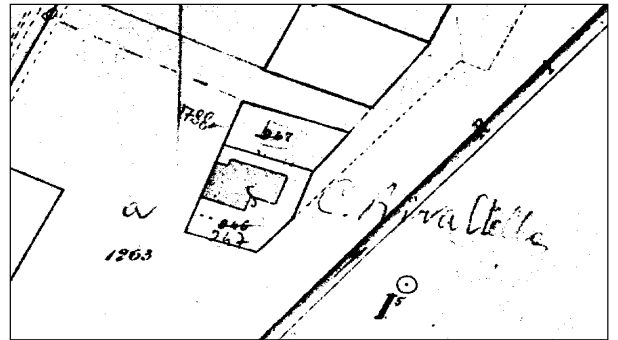
**Dati identificativi e riferimenti cartografici**

via Fornace Spalletti 1  
località  
denominazione



CTR (1:5.000)

elem. n. 200022

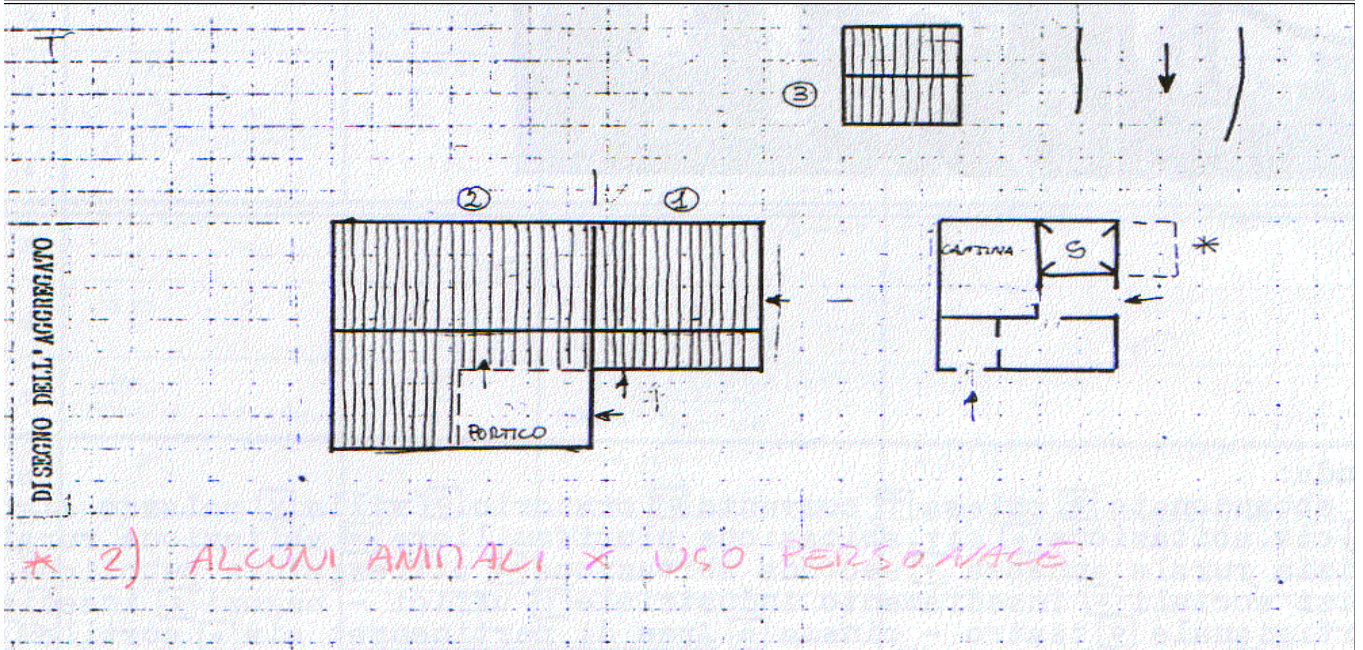


Catasto del 1886-1887 (1:2.000)

tav. 15 B

Scheda base rilevata il 20.01.'83 con eventuali modifiche riportate in grafia rossa rilevate nel periodo febbraio-aprile 2000  
rilevatore Federico Centola

N.	uso originario	uso attuale	numero di: appartamenti piani	area di pertinenza	stato di conservazione	elementi	presenze incongruenti	class. temporale	class. di valore
1	AR	O	2+SCALINO	A	Π	TIP. INTERNA - SCALATA - FACCIATE - INFISSI	TAPPANATURE NUOVE APERTURE	+	A
2	a RINILE STALLA	O *	2	A	Π	LOGGE - PIAZZOLE STALLA	TAPPANATURE	+	X
3	a BASSO SERVIZIO	O	1	A	Π			-	X



note: RINDEMNATA NEL 1913..... HA 3 CADERE PASSANTI UNA NEU' ALTRA.....  
\* AVEVA LA SCALA ESTERNA TRALE DELLA PORTA TAPPANATA SULLA FACCIATA.....

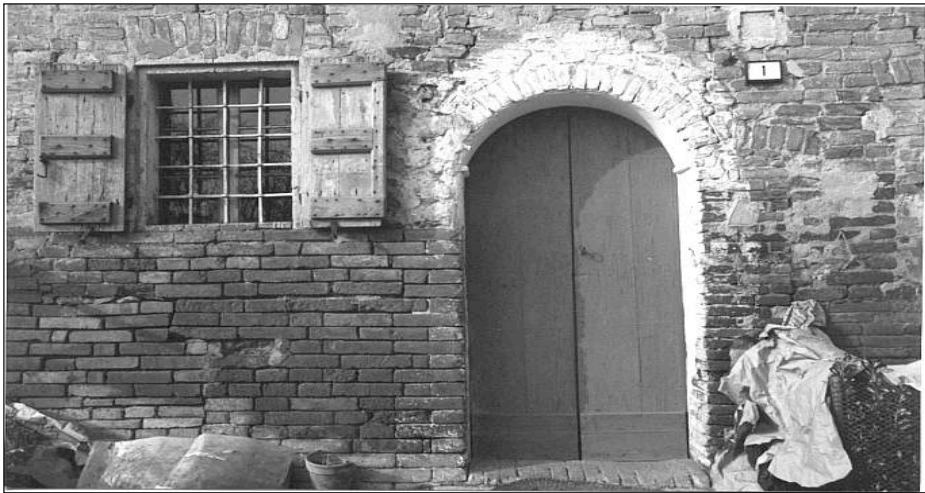
legenda: uso: B abbandonato, = chiesa, C= convento, O oratorio, V villa, P palazzo signorile, A civile abitazione, AP civile abitazione plurifamiliare, AR abitazione rurale, a edilizia rurale annessa, AS seconda abitazione, S attrezzature pubbliche e servizi sociali, I insediamento industriale, Z uffici negozi, G insediamento artigianale, Q teatro-cinema; aree di pertinenza: A aia, C cortile, G giardino, O orto, S strada, ED area già edificata ora demolita; stato di conservazione: R rudere, D/ parzialmente demolito, C cattivo, M mediocre, B buono; presenza di: P elementi architettonici o decorativi di pregio, S superfetazioni o corpi di fabbrica aggiunti alla struttura originaria; classificazione temporale: + anteriore al 1886, - dal 1886 al 1940, dopo il 1945; classificazione di valore: I rilevante valore architettonico, A valore storico ambientale, S valore tipologico, indifferente se l'uso attuale è invariato rispetto all'uso originario, viene riportata la lettera O

**Notizie storiche**

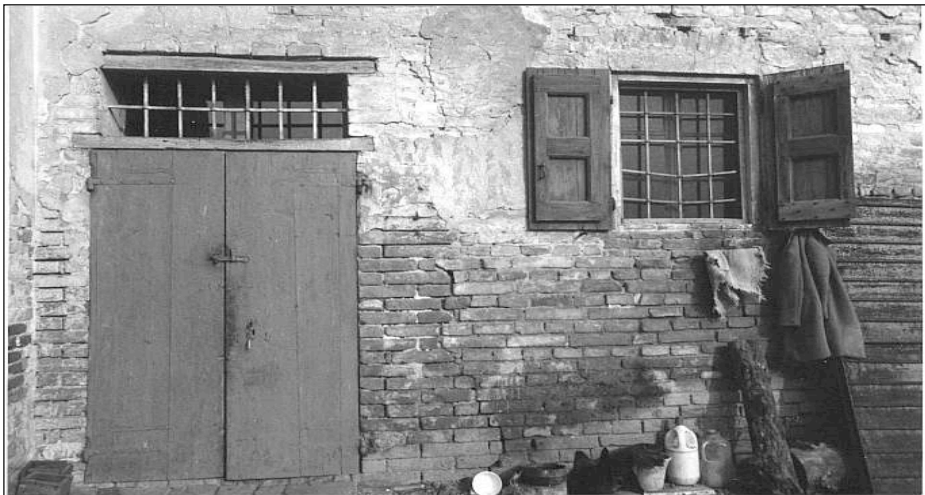
Proprietà Spalletti.



20.01.83



20.01.83



20.01.83



feb.-apr. 2000



2012  
(W. Colli – D. Palmia)



2012  
(W. Colli – D. Palmia)



2012  
(W. Colli – D. Palmia)

