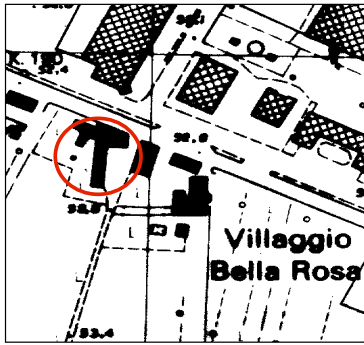


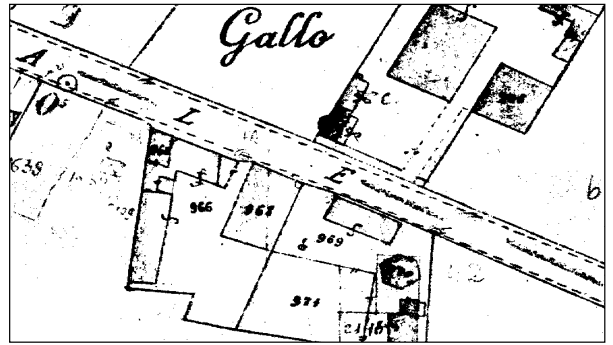
Dati identificativi e riferimenti cartografici

via 25 Luglio 40-42
località
denominazione



CTR (1:5.000)

elem. n. 200022



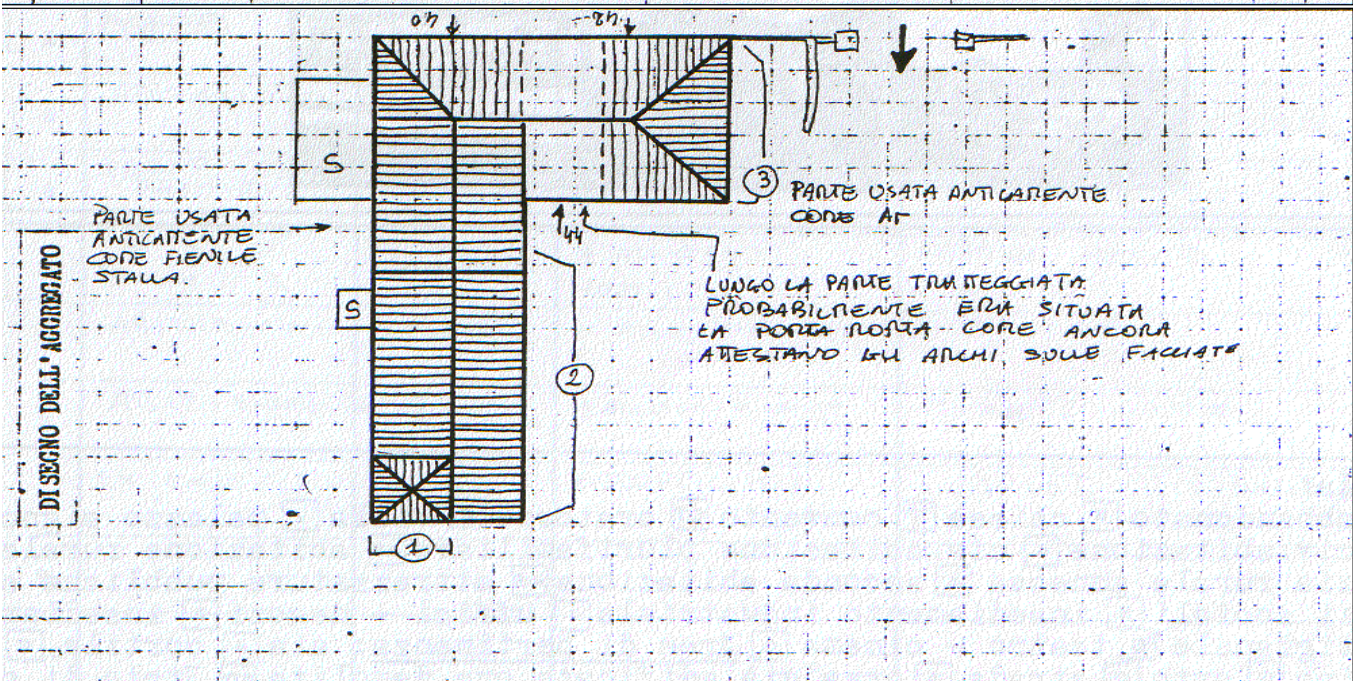
Catasto del 1886-1887 (1:2.000)

tav. 15 D

Scheda base rilevata il 19.01.'83 con eventuali modifiche riportate in grafia rossa rilevate nel periodo febbraio-aprile 2000

rilevatore Federico Centola

N.	uso originario	uso attuale	numero di appartamenti piani	area di pertinenza	stato di conservazione	elementi	presenze incongruenti	class. temporale	class. di valore
1	A	B	3	A	C	TIPOLOGIA - DECORAZIONI IN NATTONI NEL SOTTETTO		+	X
2	FIENILE PAGAZZINO	O-B	1	A	C		PIÙ VOLTE RIPANEGGIATO	+	X
3	Ar	AP B	13+1B 2+SOLAIO	A-S	D-C	FACCIAE CON FIORATURA IN CIOTOLI E MATTONI	RIPANEGGIATI	+	X



note:

legenda: **uso:** B abbandonato, = chiesa, C= convento, O oratorio, V villa, P palazzo signorile, A civile abitazione, AP civile abitazione plurifamiliare, AR abitazione rurale, a edilizia rurale annessa, AS seconda abitazione, S attrezzature pubbliche e servizi sociali, I insediamento industriale, Z uffici negozi, G insediamento artigianale, Q teatro-cinema; **aree di pertinenza:** A aia, C cortile, G giardino, O orto, S strada, ED area già edificata ora demolita; **stato di conservazione:** R rudere, D/ parzialmente demolito, C cattivo, M mediocre, B buono; **presenza di:** P elementi architettonici o decorativi di pregio, S superfetazioni o corpi di fabbrica aggiunti alla struttura originaria; **classificazione temporale:** + anteriore al 1886, - dal 1886 al 1940, dopo il 1945; **classificazione di valore:** I rilevante valore architettonico, A valore storico ambientale, S valore tipologico, indifferente se l'uso attuale è invariato rispetto all'uso originario, viene riportata la lettera 0

Descrizione del bene dal testo

"Insediamento storico e beni culturali alta pianura e collina reggiana"

Provincia di Reggio Emilia e Istituto Beni Culturali della Regione Emilia Romagna, 1988

11. Calerno GALLO alt. m. 50 IGM F74IIINO

Nei poderi di proprietà Spalletti si rinvenne, nel 1921, un deposito di anfore vinarie in terracotta di età romana.

Sono ancora notabili diversi fabbricati rurali tra i quali si evidenzia dalla parte dei campi una torretta colombaia isolata. La struttura è in laterizio a pianta quadrata conclusa con un tetto a quattro falde (p. 296).



19.01.83



19.01.83



19.01.83



feb.-apr. 2000



2012
(W. Colli – D. Palmia)



2012
(W. Colli – D. Palmia)



2012
(W. Colli – D. Palmia)



2012
(W. Colli – D. Palmia)