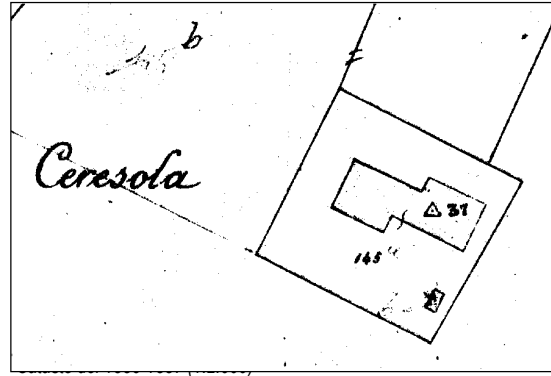


Dati identificativi e riferimenti cartografici

via Razza 2
 località
 denominazione Ceresola Nova



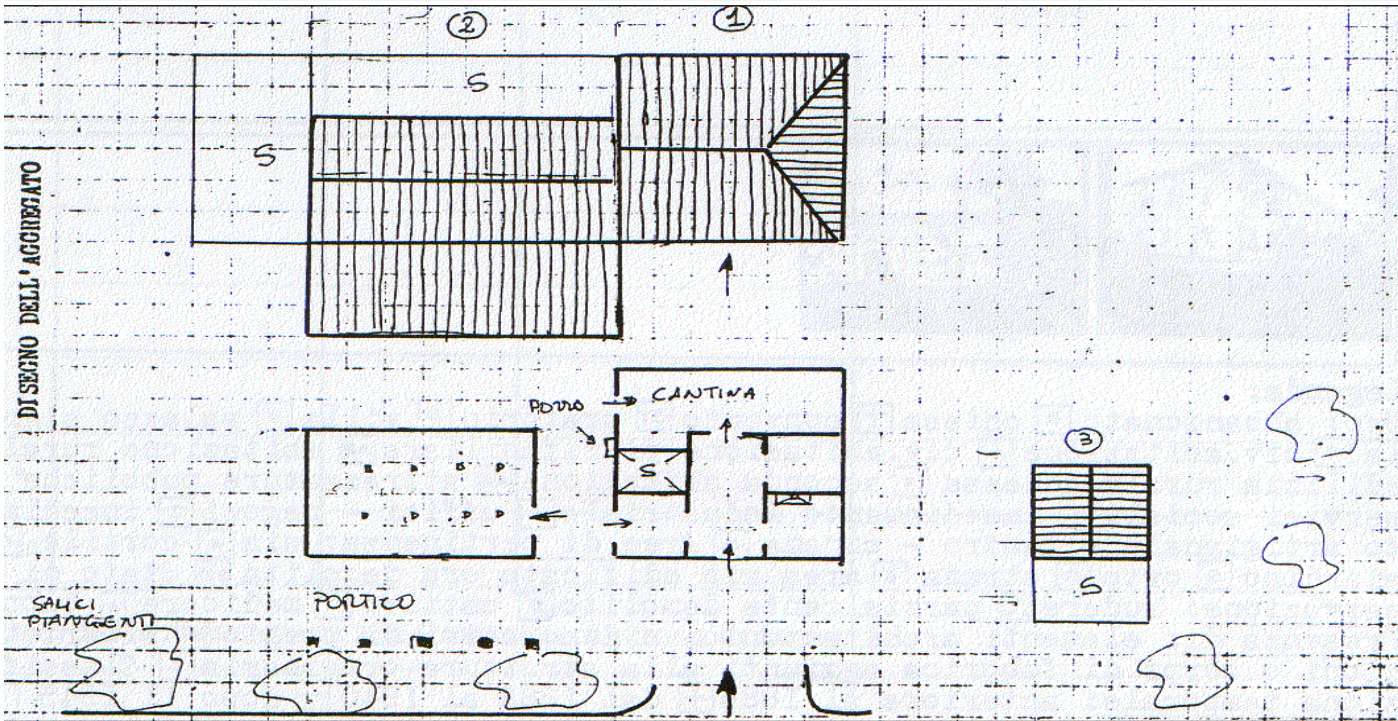
0033



tav. 16 D

Scheda base rilevata il 15.01.'83 con eventuali modifiche riportate in grafia rossa rilevate nel periodo febbraio-aprile 2000
 rilevatore Federico Centola

N.	uso originario	uso attuale	numero di appartamenti piani	area di pertinenza	stato di conserv.ne	elementi	presenze incongruenti	class. temporale	class. di valore
1	Ar	O	2+SOLAIO	A	n-B	TIP. INTERNA - SCALA - PORTA NOBILTA - FACCIATA FLECHO IN MATTONI NEL SOTTOTERR		5781	Δ X
2	FIENILE STALLA	O	2	A	n-B	TIP. INTERNA FACCIATA - PORTICO	SUPERFETAZIONI	5781	Δ X
3	BASSO SERVIZIO	O	2	A	n-c		POLO RUDANEGGIATO	+	



note: E' STATO RISTRUTTURATO IL COPERTO

legenda: uso: B abbandonato, = chiesa, C= convento, O oratorio, V villa, P palazzo signorile, A civile abitazione, AP civile abitazione plurifamiliare, AR abitazione rurale, a edilizia rurale annessa, AS seconda abitazione, S attrezzature pubbliche e servizi sociali, I insediamento industriale, Z uffici negozi, G insediamento artigianale, Q teatro-cinema; aree di pertinenza: A aia, C cortile, G giardino, O orto, S strada, ED area già edificata ora demolita; stato di conservazione: R rudere, D/ parzialmente demolito, C cattivo, M mediocre, B buono; presenza di: P elementi architettonici o decorativi di pregio, S superfetazioni o corpi di fabbrica aggiunti alla struttura originaria; classificazione temporale: + anteriore al 1886, - dal 1886 al 1940, dopo il 1945; classificazione di valore: I rilevante valore architettonico, Δ valore storico ambientale, 5 valore tipologico, indifferente se l'uso attuale è invariato rispetto all'uso originario, viene riportata la lettera O



15.01.'83



15.01.'83



42

feb.-apr. 2000



2012
(W. Colli – D. Palmia)



2012
(W. Colli – D. Palmia)

