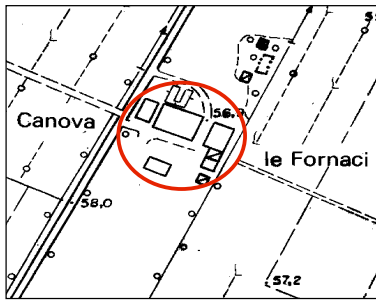


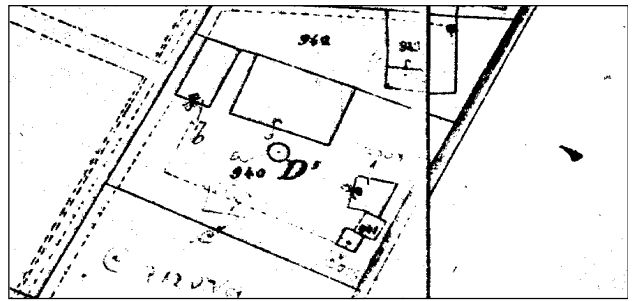
Dati identificativi e riferimenti cartografici

via Spalletti 19
 località Canova
 denominazione le Fornaci



CTR (1:5.000)

elem. n. 200061

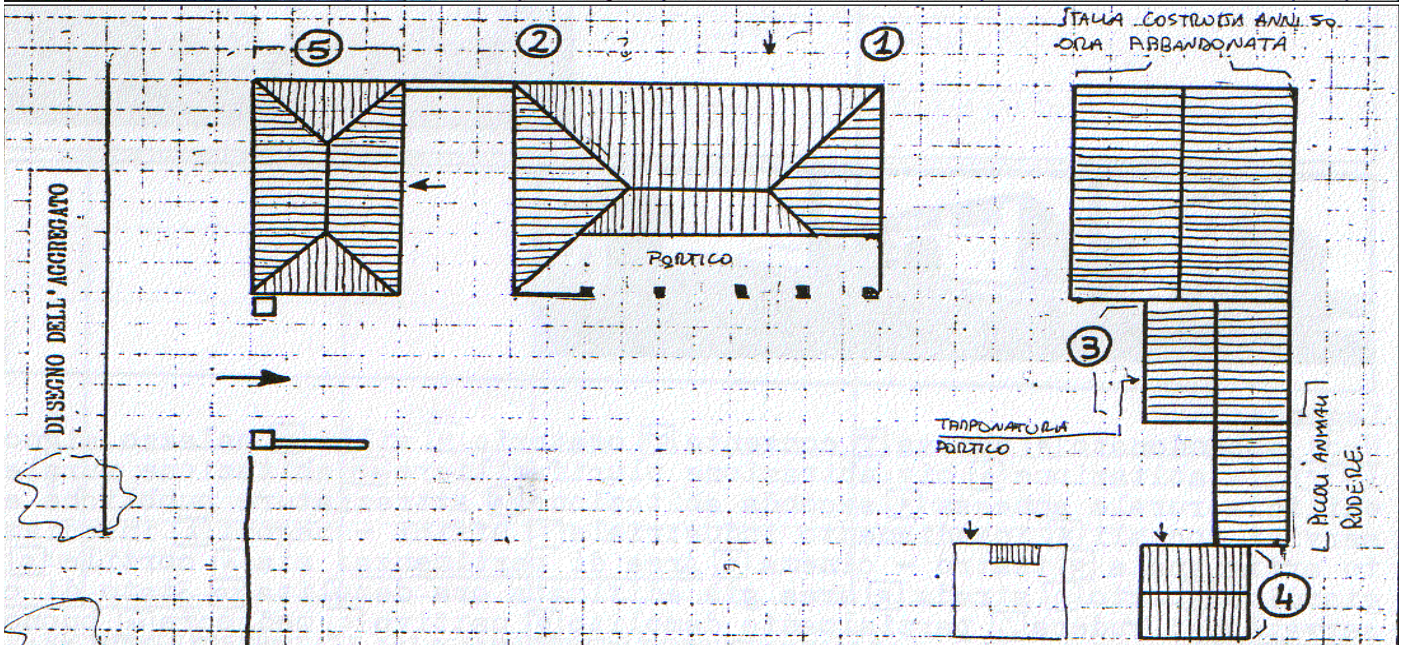


Catasto del 1886-1887 (1:2.000)

tav. 20 C-21 A

Scheda base rilevata il 15.01.'83 con eventuali modifiche riportate in grafia rossa rilevate nel periodo febbraio-aprile 2000
 rilevatore Federico Centola

N.	uso originario	uso attuale	numero di: appartamenti, piani	area di pertinenza	stato di conserv.ne	elementi	presenze incongruenti	class. temporale	class. di valore
1	A _f	B	2+SOGLIO	A	C	FACCIALE - SCALA - TIP. INTERNA	APERTURE-TAMPONATE E NUOVE APERTURE	+	X
2	FIEWILE STALLA	PAGANINO B	2	A	M-C	TIPOLOGIA - PORTICO	TAMPONATURE	+	X
3	BASSO SERVIZIO PAGANINO	B	1	A	C		PORTICO TAMPONATO	+	X
4	A	B	2+ SOL	A	C	FACCIALE - SCALA - TIP. INTERNA		+	Δ
5	A _f	B AP	2 2+SOGLIO + SCANTELLATO	A	C	FACCIALE - TIP. INTERNA - SCALA	NUOVE APERTURE - TAMPONATURE - RINANEGGIATA	+	X Δ



note: COMPLESSO INTERESSANTE

legenda: **uso:** B abbandonato, = chiesa, C= convento, O oratorio, V villa, P palazzo signorile, A civile abitazione, AP civile abitazione plurifamiliare, AR abitazione rurale, a edilizia rurale annessa, AS seconda abitazione, S attrezzature pubbliche e servizi sociali, I insediamento industriale, Z uffici negozi, G insediamento artigianale, Q teatro-cinema; **aree di pertinenza:** A aia, C cortile, G giardino, O orto, S strada, ED area già edificata ora demolita; **stato di conservazione:** R rudere, D/ parzialmente demolito, C cattivo, M mediocre, B buono; **presenza di:** P elementi architettonici o decorativi di pregio, S superfetazioni o corpi di fabbrica aggiunti alla struttura originaria; **classificazione temporale:** + anteriore al 1886, - dal 1886 al 1940, dopo il 1945; **classificazione di valore:** I rilevante valore architettonico, Δ valore storico ambientale, 5 valore tipologico, indifferente se l'uso attuale è invariato rispetto all'uso originario, viene riportata la lettera 0

Descrizione del bene dal testo

"Insediamento storico e beni culturali alta pianura e collina reggiana"**Provincia di Reggio Emilia e Istituto Beni Culturali della Regione Emilia Romagna, 1988**

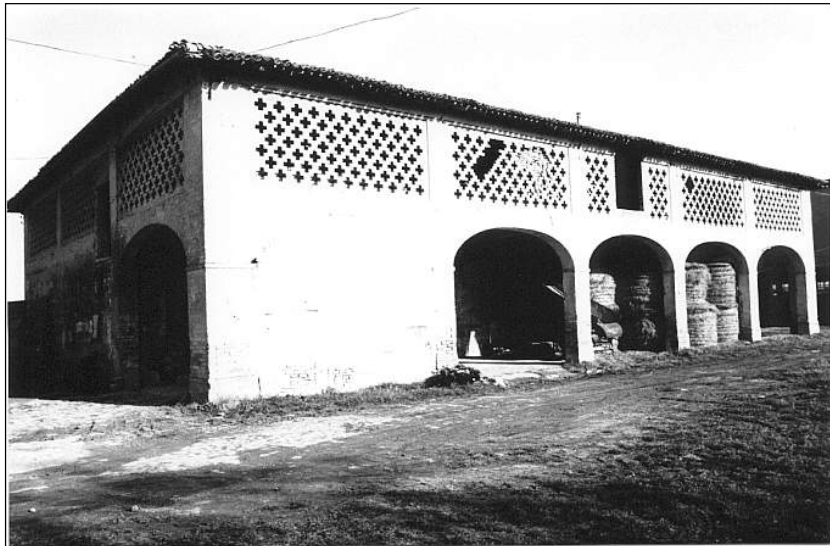
16. Calerno LE FORNACI alt. m. 59 IGM F74IIISO

Complesso rurale appartenente alla tenuta Spalletti. Si evidenzia in particolare l'ampia struttura della stalla/fienile. La tipologia è di grande rilievo sviluppando un volume compatto a pianta quadrangolare con coperto a quattro spioventi. Il prospetto rivolto a sud è caratterizzato da un portico a cinque luci a sesto ribassato mentre il fienile è contornato da una serie di finestrate a traforo in laterizio. E' ancora notevole una torretta colombaia isolata adibita ad uso agricolo (p. 298).

Documentazione fotografica



15.01.'83



15.01.'83



15.01.'83



15.01.'83



15.01.'83



feb.-apr. 2000



feb.-apr. 2000



feb.-apr. 2000



2012
(W. Colli – D. Palmia)



2012
(W. Colli – D. Palmia)





2012
(W. Colli – D. Palmia)



2012
(W. Colli – D. Palmia)



2012
(W. Colli – D. Palmia)



2012
(W. Colli – D. Palmia)