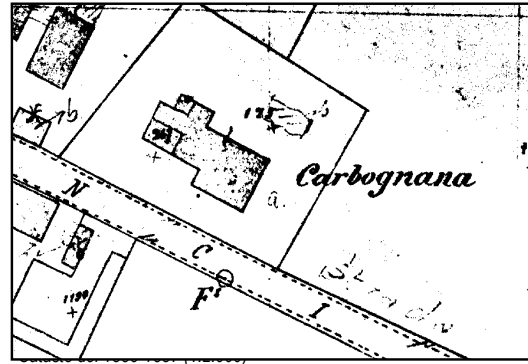
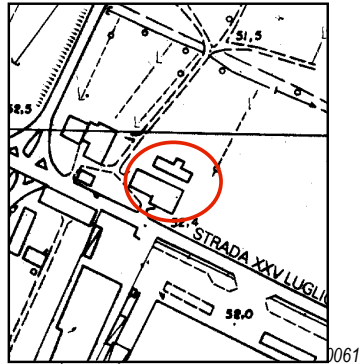


Dati identificativi e riferimenti cartografici

via 25 Luglio 91
località
denominazione

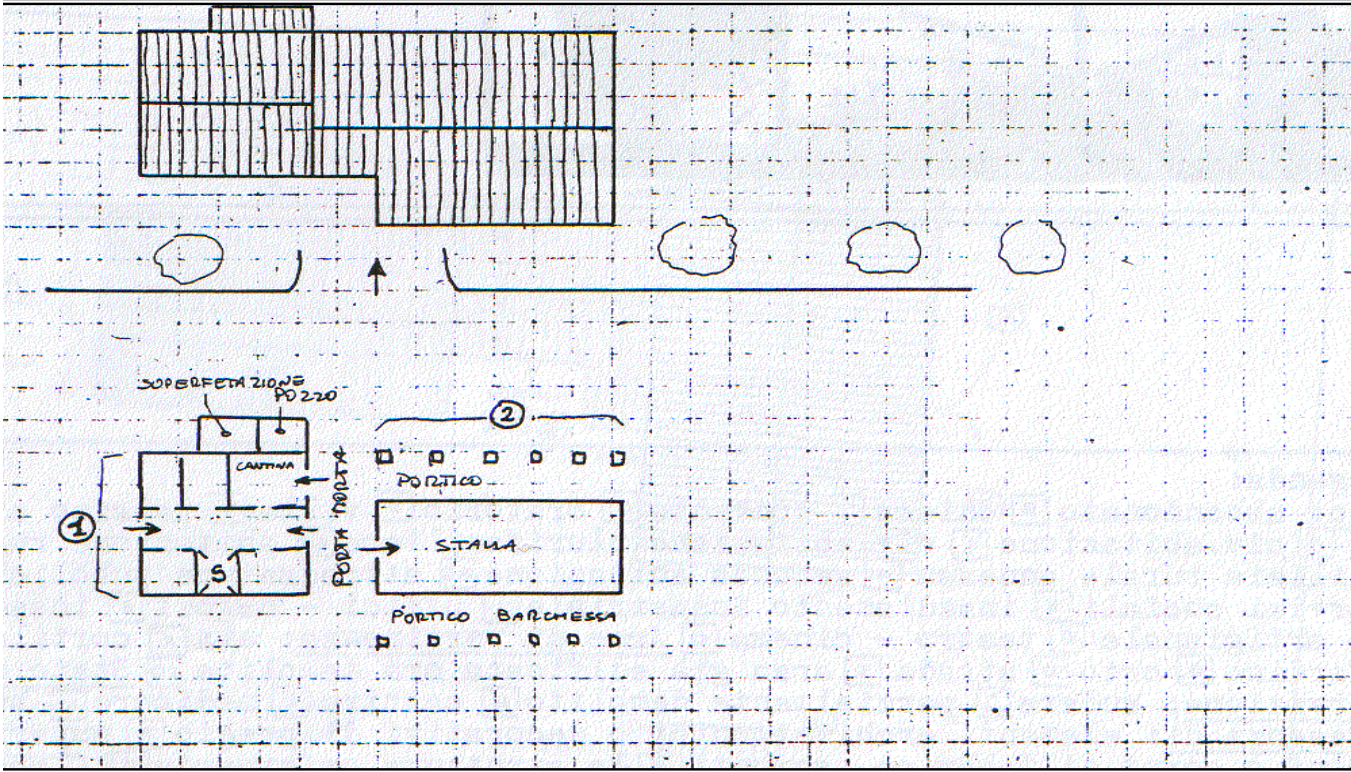


tav. 22 A

Scheda base rilevata il 13.01.'83 con eventuali modifiche riportate in grafia rossa rilevate nel periodo febbraio-aprile 2000

rilevatore Federico Centola

N.	uso originario	uso attuale	numero di appartamenti piani	area di pertinenza	stato di conserv.ne	elementi	presenze incongruenti	class. temporale	class. di valore
1	Ar	0	2+SOLAI0	A	D-C	PORTA DONNA CON APERTURE TIP. INTERNA - SCALA - FACCIATE		+	X Δ
2	a FIEVILE STALLA	0	2	A	D-C	PORTICO - STALLA VOLTE E PILASTRI	ESTERNAMENTE NUDO ZUPANEGGIATO CON TAMPONATURE	+	X



note: **INVARIATO**

legenda: **uso:** B abbandonato, = chiesa, C= convento, O oratorio, V villa, P palazzo signorile, A civile abitazione, AP civile abitazione plurifamiliare, AR abitazione rurale, a edilizia rurale amnessa, AS seconda abitazione, S attrezzature pubbliche e servizi sociali, I insediamento industriale, Z uffici negozi, G insediamento artigianale, Q teatro-cinema; **aree di pertinenza:** A aia, C cortile, G giardino, O orto, S strada, ED area già edificata ora demolita; **stato di conservazione:** R rudere, D/ parzialmente demolito, C cattivo, M mediocre, B buono; **presenza di:** P elementi architettonici o decorativi di pregio, S superfetazioni o corpi di fabbrica aggiunti alla struttura originaria; **classificazione temporale:** + anteriore al 1886, - dal 1886 al 1940, dopo il 1945; **classificazione di valore:** I rilevante valore architettonico, Δ valore storico ambientale, 5 valore tipologico, indifferente
se l'uso attuale è invariato rispetto all'uso originario, viene riportata la lettera O



13.01.'83



13.01.'83



feb.-apr. 2000



2012
(W. Colli – D. Palmia)



2012
(W. Colli – D. Palmia)