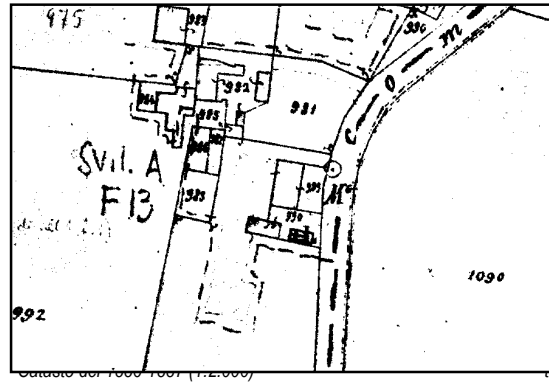
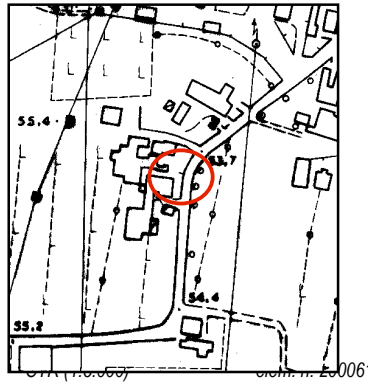


Dati identificativi e riferimenti cartografici

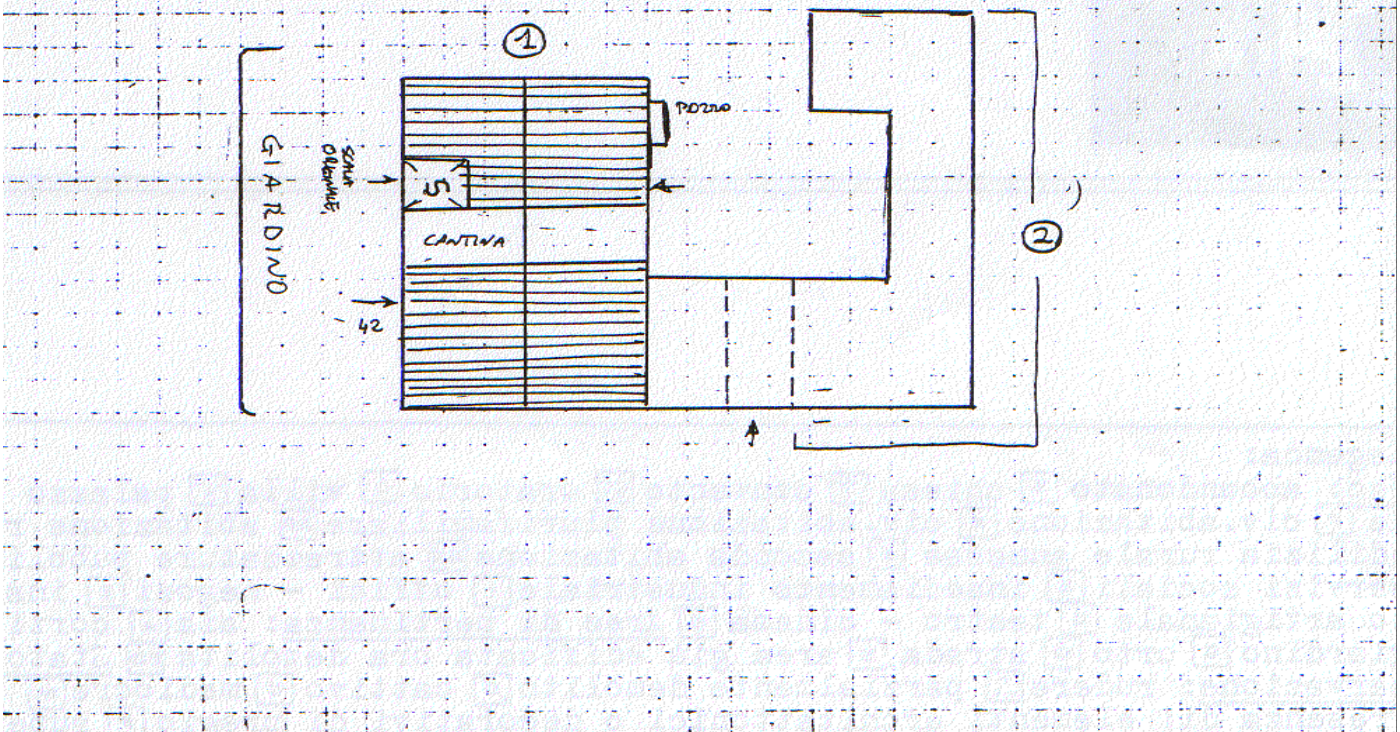
via dei Martiri 42
località
denominazione



av. 21 B-D

Scheda base rilevata il 13.01.83 con eventuali modifiche riportate in grafia rossa rilevate nel periodo febbraio-aprile 2000
rilevatore Federico Centola

N.	uso originario	uso attuale	numero di appartamenti piani	area di pertinenza	stato di conserv.ne	elementi	presenza incongruenti:	class. temporale	class. di valore
1	Ar	Ar ^A	1+2 ^{INUTILIZZATO} 3 (2+SOL)	C-G	∏	TIP. INT. INT. SCALA OR. GENALE FACILITE	DIVISIONE A 2 APP. TAPPONATURE - NUOVE APERTURE	+	X
2	a FIGLIOLA STALLA	B RAGAZZANO	2	C	∏		PIFATO DOPO IL 1945	-	



note:

Legenda: **uso:** B abbandonato, = chiesa, C= convento, O oratorio, V villa, P palazzo signorile, A civile abitazione, AP civile abitazione plurifamiliare, AR abitazione rurale, a edilizia rurale annessa, AS seconda abitazione, S attrezzature pubbliche e servizi sociali, I insediamento industriale, Z uffici negozi, G insediamento artigianale, Q teatro-cinema; **aree di pertinenza:** A aia, C cortile, G giardino, O orto, S strada, ED area già edificata ora demolita; **stato di conservazione:** R rudere, D/ parzialmente demolito, C cattivo, M mediocre, B buono; **presenza di:** P elementi architettonici o decorativi di pregio, S superfetazioni o corpi di fabbrica aggiunti alla struttura originaria; **classificazione temporale:** + anteriore al 1886, - dal 1886 al 1940, dopo il 1945; **classificazione di valore:** I rilevante valore architettonico, A valore storico ambientale, 5 valore tipologico, indifferente
se l'uso attuale è invariato rispetto all'uso originario, viene riportata la lettera O

Documentazione fotografica



13.01.'83



feb.-apr. 2000



2012
(W. Colli – D. Palmia)