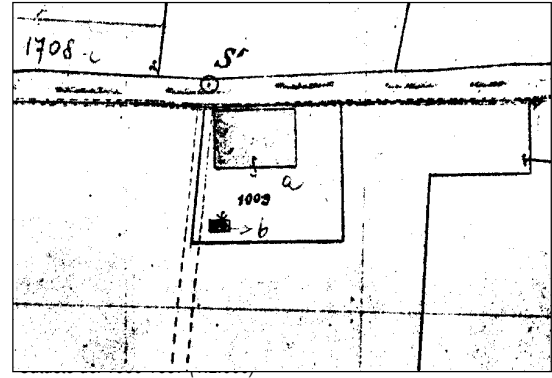
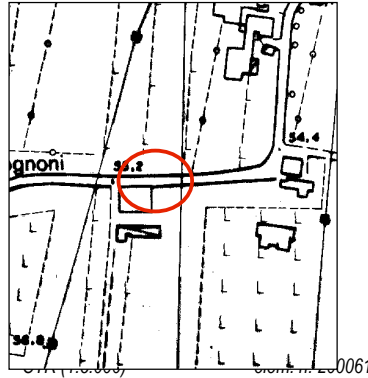


Dati identificativi e riferimenti cartografici

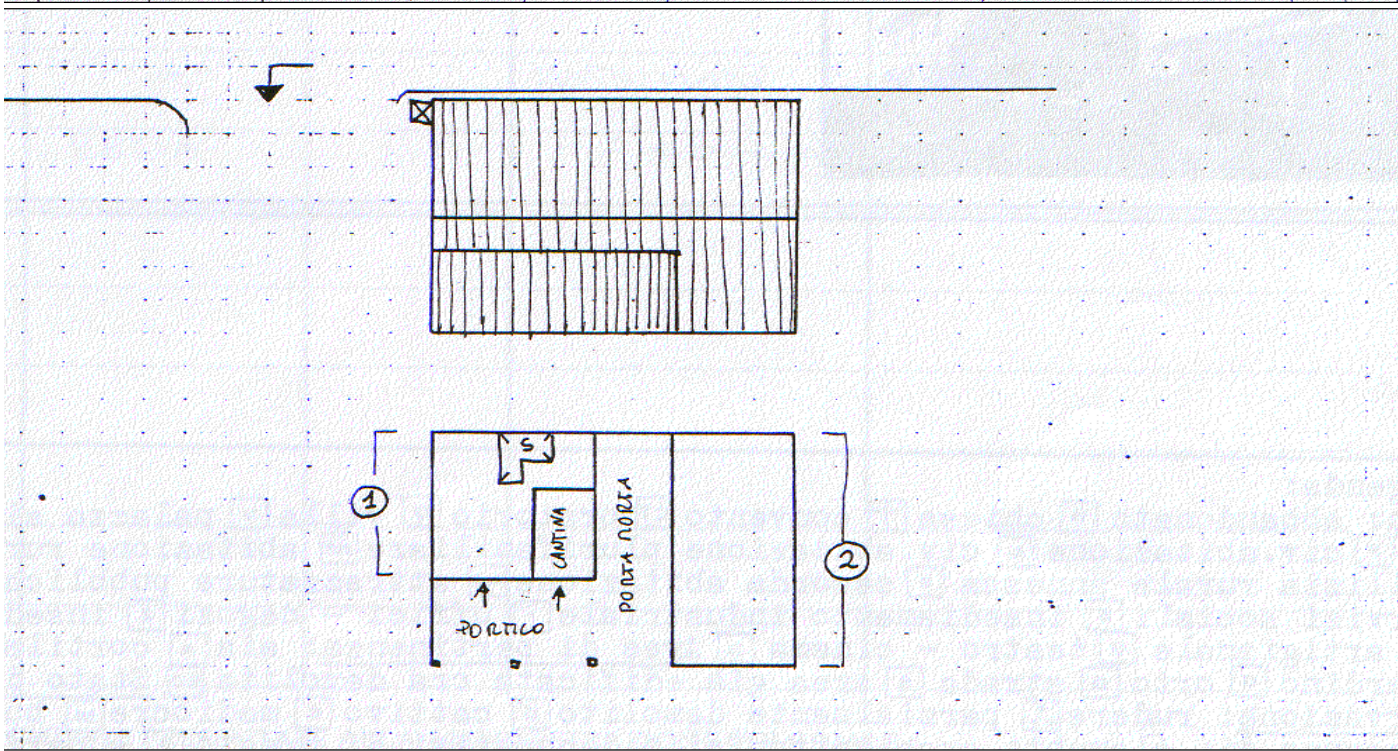
via dei Martiri 111
località
denominazione



tav. 21 B

Scheda base rilevata il 13.01.'83 con eventuali modifiche riportate in grafia rossa rilevate nel periodo febbraio-aprile 2000
rilevatore Federico Centola

N.	uso originario	uso attuale	numero di appartamenti piani	area di pertinenza	stato di conserv.ne	elementi	presenze incongruenti	class. temporale	class. di valore
1	A ₁	PAGADUO	2 + SOLAIO	2	n	PORTICO CON TRADIZIONE IN LEGNO - SCALA - PORTA NORIA - FACCIATE	TAMPONATURE	+	Δ X
2	a FIEMME STALLA	PIESSE ARRIATI PAGAZZ.	2	2	n		TAMPONATURE RIANNEGGIATO	+	



note: **ATTIVITÀ → PRODUZIONE ESCEHE PESCI**

legenda: uso: B abbandonato, = chiesa, C= convento, O oratorio, V villa, P palazzo signorile, A civile abitazione, AP civile abitazione plurifamiliare, AR abitazione rurale, a edilizia rurale annessa, AS seconda abitazione, S attrezzature pubbliche e servizi sociali, I insediamento industriale, Z uffici negozi, G insediamento artigianale, Q teatro-cinema; aree di pertinenza: A aia, C cortile, G giardino, O orto, S strada, ED area già edificata ora demolita; stato di conservazione: R rudere, D/ parzialmente demolito, C cattivo, M mediocre, B buono; presenza di: P elementi architettonici o decorativi di pregio, S superfetazioni o corpi di fabbrica aggiunti alla struttura originaria; classificazione temporale: + anteriore al 1886, - dal 1886 al 1940, dopo il 1945; classificazione di valore: I rilevante valore architettonico, Δ valore storico ambientale, 5 valore tipologico, indifferente se l'uso attuale è invariato rispetto all'uso originario, viene riportata la lettera 0



13.01.'83



13.01.'83



feb.-apr. 2000



2012
(W. Colli – D. Palmia)



2012
(W. Colli – D. Palmia)

