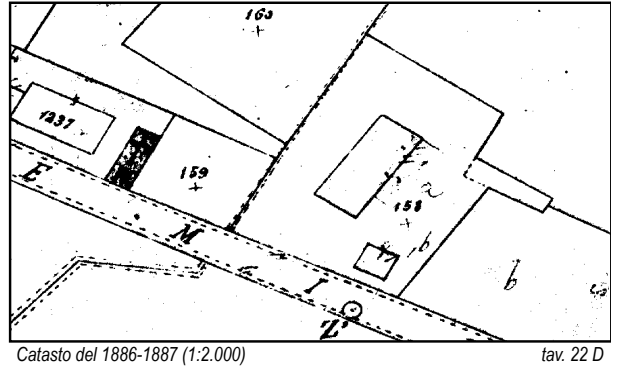
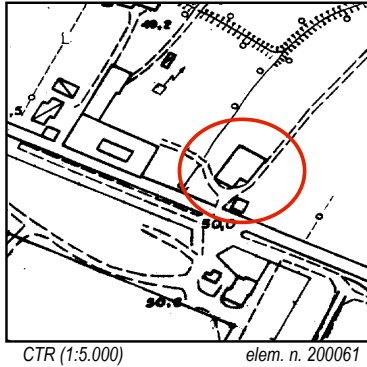


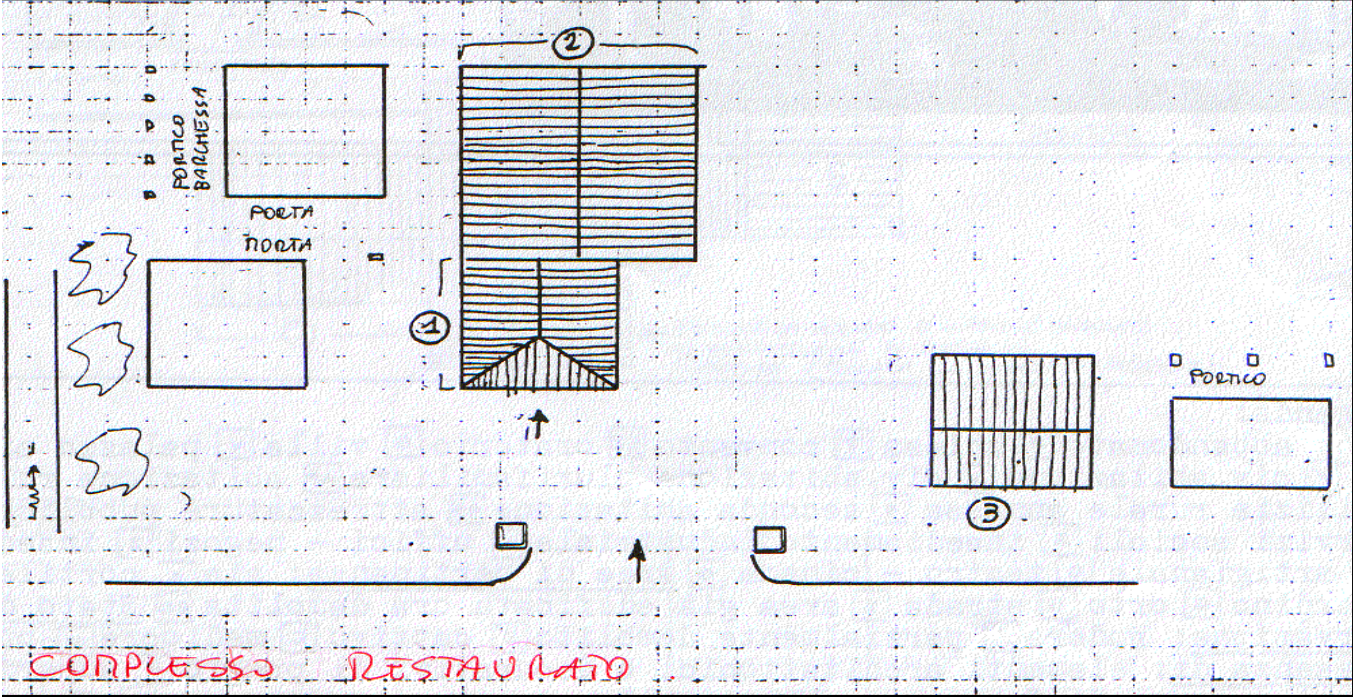
Dati identificativi e riferimenti cartografici

via 25 Luglio 99
località
denominazione



Scheda base rilevata il 12.01.'83 con eventuali modifiche riportate in grafia rossa rilevate nel periodo febbraio-aprile 2000
rilevatore Federico Centola

N.	uso originario	uso attuale	numero di appartamenti piani	area di pertinenza	stato di conservazione	elementi	presenze incongruenti	class. temporale	class. di valore
1	A	MAGAZZINO BAS	2+SOGLIO	A	C B	FACCIATA - TIP INTERNA - PORTA PORTA		+	Δ
2	a FIENILE STALLA	MAGAZZINO B	2	A	C B		TAPPANATURE - RINNEGGIATO	+	X
3	a BASSO SERVIZIO	B	1	A	C B	PORTICO BARCHESSA		+	X



note: NESSUNO PRESENTE AL MOMENTO DEL RILEVAMENTO

legenda: uso: B abbandonato, = chiesa, C= convento, O oratorio, V villa, P palazzo signorile, A civile abitazione, AP civile abitazione plurifamiliare, AR abitazione rurale, a edilizia rurale annessa, AS seconda abitazione, S attrezzature pubbliche e servizi sociali, I insediamento industriale, Z uffici negozi, G insediamento artigianale, Q teatro-cinema; aree di pertinenza: A aia, C cortile, G giardino, O orto, S strada, ED area già edificata ora demolita; stato di conservazione: R rudere, D/ parzialmente demolito, C cattivo, M mediocre, B buono; presenza di: P elementi architettonici o decorativi di pregio, S superfetazioni o corpi di fabbrica aggiunti alla struttura originaria; classificazione temporale: + anteriore al 1886, - dal 1886 al 1940, dopo il 1945; classificazione di valore: I rilevante valore architettonico, A valore storico ambientale, 5 valore tipologico, indifferente
se l'uso attuale è invariato rispetto all'uso originario, viene riportata la lettera O



12.01.'83



12.01.'83



12.01.'83



feb.-apr. 2000



feb.-apr. 2000



2012
(W. Colli – D. Palmia)



2012
(W. Colli – D. Palmia)



2012
(W. Colli – D. Palmia)



2012
(W. Colli – D. Palmia)