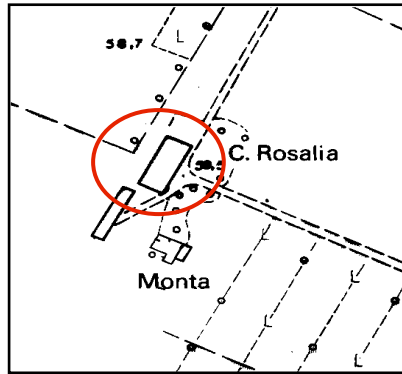


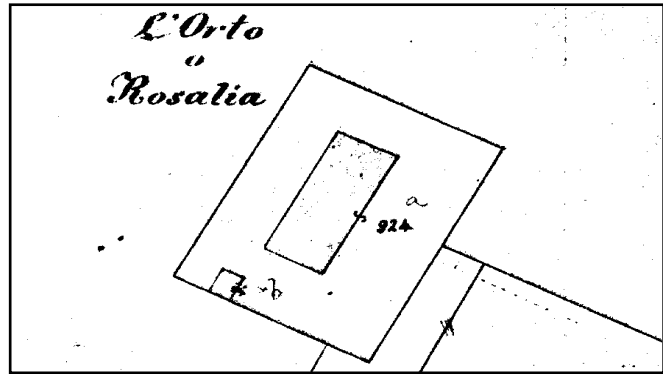
**Dati identificativi e riferimenti cartografici**

via Timavo 13  
località Casa Rosalia  
denominazione



CTR (1:5.000)

elem. n. 200061

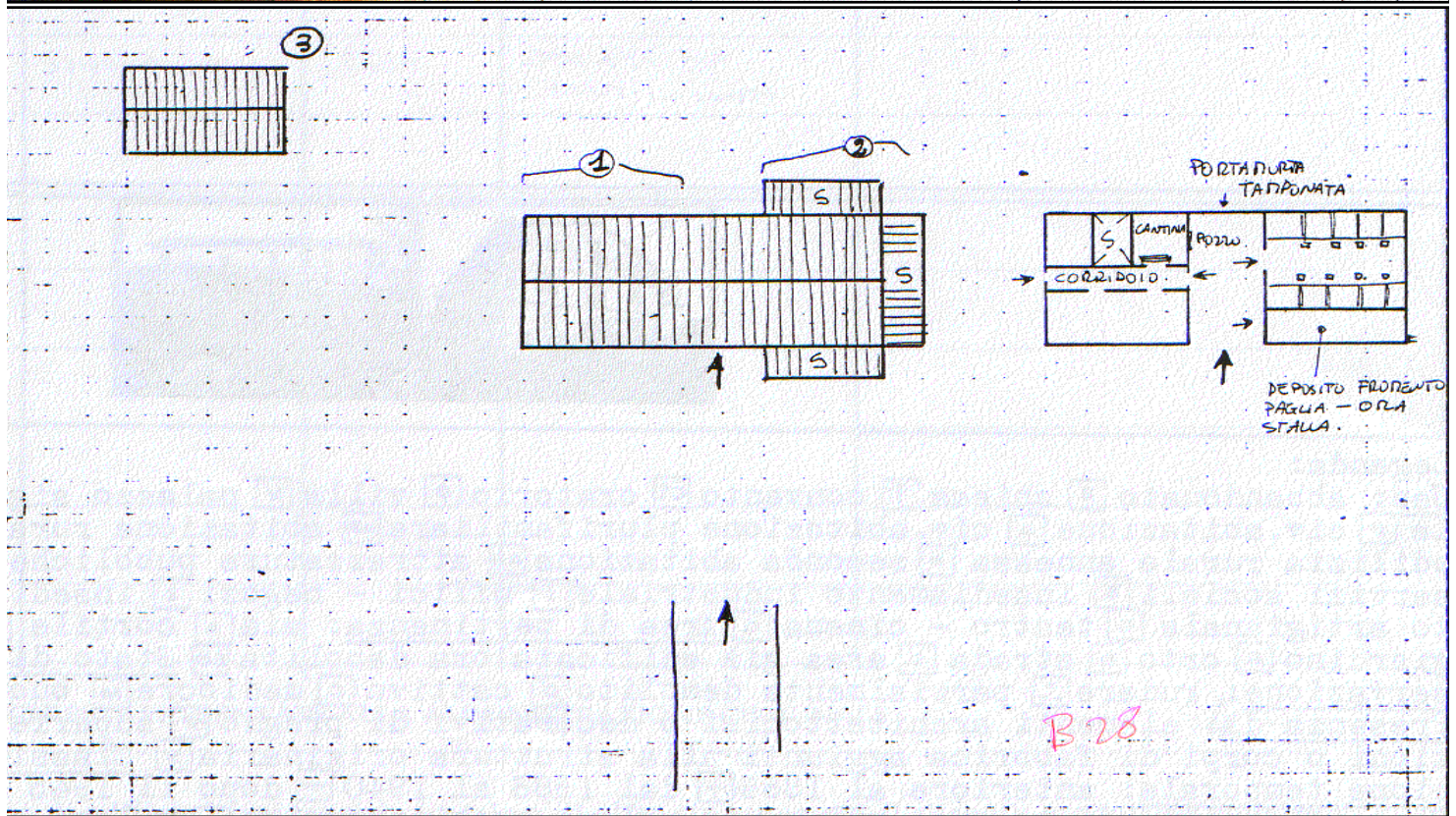


Catasto del 1886-1887 (1:2.000)

tav. 20 A

Scheda base rilevata il 10.01.'83 con eventuali modifiche riportate in grafia rossa rilevate nel periodo febbraio-aprile 2000  
rilevatore Federico Centola

N.	uso originario	uso attuale	numero di appartamenti piani	area di pertinenza	stato di conservazione	elementi	presenze incongruenti	class. temporale	class. di valore
1	A <sub>r</sub>	2 A <sub>r</sub>	1B2 + 1A 2+ SOLAIO	A	Π	FACCIATA - PORTA PORTA - ITP SCALA ORIGINALE - APERTURE SULLA PORTA PORTA	FACCIATA CON NUOVE APERTURE - TAPPONATURE - RESTAURAZIONE A DUE APPARTAMENTI	B887	X
2	FIENILE STALLA	0	2	A	Π - B	DOVE - PILASTRI	TAPPONATURA	B887	X
3	BASO SERVIZIO PICCOLI ANIMALI	0	1	A	Π		TAPPONATURE	+	



**note:** PRESENTA AL PT. COSE DOLTI EDIFICI APPARTENENTI ALLA TENUTA SPALLETI. I DURI ESTERNI DI US CT IL CORRIDOIO E' STATO DIVISO PER RICAVARE UN ALTRO APPARTAMENTO - STALLA INGRANDITA

legenda: uso: B abbandonato, = chiesa, C= convento, O oratorio, V villa, P palazzo signorile, A civile abitazione, AP civile abitazione plurifamiliare, AR abitazione rurale, a edilizia rurale annessa, AS seconda abitazione, S attrezzature pubbliche e servizi sociali, I insediamento industriale, Z uffici negozi, G insediamento artigianale, Q teatro-cinema; aree di pertinenza: A aia, C cortile, G giardino, O orto, S strada, ED area già edificata ora demolita; stato di conservazione: R rudere, D/ parzialmente demolito, C cattivo, M mediocre, B buono; presenza di: P elementi architettonici o decorativi di pregio, S superfetazioni o corpi di fabbrica aggiunti alla struttura originaria; classificazione temporale: + anteriore al 1886, - dal 1886 al 1940, dopo il 1945; classificazione di valore: I rilevante valore architettonico, A valore storico ambientale, 5 valore tipologico, indifferente  
se l'uso attuale è invariato rispetto all'uso originario, viene riportata la lettera 0

## Descrizione del bene dal testo

**"Inseediamento storico e beni culturali alta pianura e collina reggiana"**

Provincia di Reggio Emilia e Istituto Beni Culturali della Regione Emilia Romagna, 1988

21. Calerno ROSALIA alt. m. 62 IGM F74IIIISO

Edificio rurale, novecentesco, ad elementi giustapposti in linea con porta morta a sesto ribassato, appartenente alla tenuta Spalletti. La parte civile è disposta a mezzogiorno e sviluppata su tre livelli. Il tetto è a due falde con colmo indifferenziato (p. 300).

## Documentazione fotografica



10.01.'83



10.01.'83



feb.-apr. 2000



2012  
(W. Colli – D. Palmia)



2012  
(W. Colli – D. Palmia)





2012  
(W. Colli – D. Palmia)



2012  
(W. Colli – D. Palmia)

