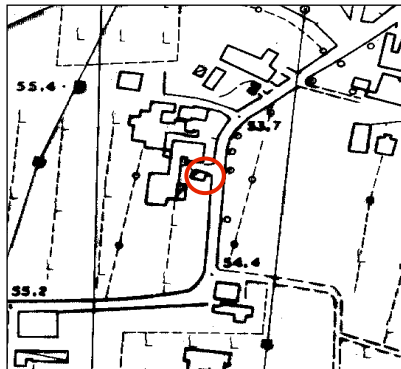


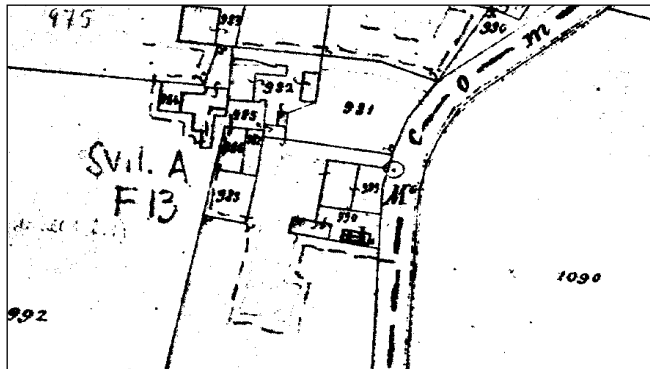
Dati identificativi e riferimenti cartografici

via dei Martiri
 località Calerno
 denominazione Cantone



CTR (1:5.000)

elem. n. 200061

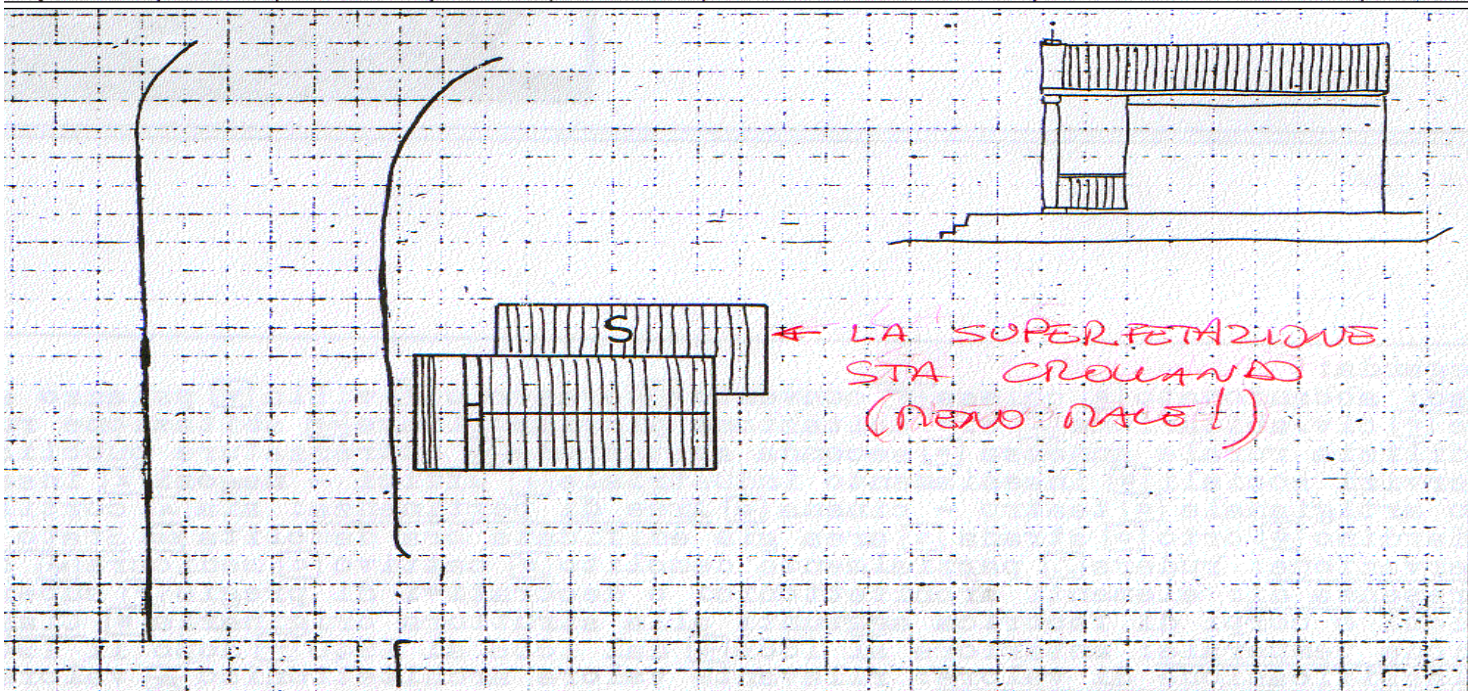


Catasto del 1886-1887 (1:2.000)

tav. 21 D

Scheda base rilevata il 10.01.'83 con eventuali modifiche riportate in grafia rossa rilevate nel periodo febbraio-aprile 2000
 rilevatore Federico Centola

N.	uso originario	uso attuale	numero di appartamenti piani	area di pertinenza	stato di conservazione	elementi	presenze incongruenti	class. temporale	class. di valore
1	ORATORIO PIRESCORDIA	ORATORIO	1	S	M	FACCIATA CON TINPANO	SUPERFETAZIONE	+	A
2									
3									
4									



note:

legenda: **uso:** B abbandonato, = chiesa, C= convento, O oratorio, V villa, P palazzo signorile, A civile abitazione, AP civile abitazione plurifamiliare, AR abitazione rurale, a edilizia rurale annessa, AS seconda abitazione, S attrezzature pubbliche e servizi sociali, I insediamento industriale, Z uffici negozi, G insediamento artigianale, Q teatro-cinema; **aree di pertinenza:** A aia, C cortile, G giardino, O orto, S strada, ED area già edificata ora demolita; **stato di conservazione:** R rudere, D/ parzialmente demolito, C cattivo, M mediocre, B buono; **presenza di:** P elementi architettonici o decorativi di pregio, S superfetazioni o corpi di fabbrica aggiunti alla struttura originaria; **classificazione temporale:** + anteriore al 1886, - dal 1886 al 1940, dopo il 1945; **classificazione di valore:** I rilevante valore architettonico, A valore storico ambientale, S valore tipologico, indifferente se l'uso attuale è invariato rispetto all'uso originario, viene riportata la lettera O

14. Calerno IL CANTONE alt. M. 58 IGM F74IIISO

E' notevole una edicola ottocentesca dedicata alla Beata Vergine, caratterizzata da un avanportico con colonnette in laterizio ed un alto cornicione su cui si imposta il frontispizio timpanato. Sono anche da segnalare alcuni edifici rurali con elementi tipologici e strutturali di interesse (p. 296).

Documentazione fotografica

10.01.'83



10.01.'83



feb.-apr.- 2000



2012
(W. Colli – D. Palmia)



2012
(W. Colli – D. Palmia)